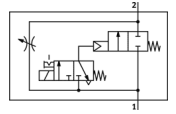
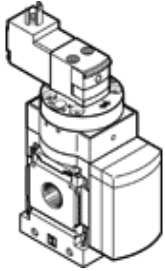


# 압력 증강 밸브 MS6-DE-3/8-V230

Part Number(&P): 529813

FESTO

전기, 점진적 압력 증강용, 유량 방향: 좌측에서 우측.



## 자료 시트

| 특징             | 값  |
|----------------|--|
| 액추에이터 형태       | 전기적  |
| 조립 위치          | 어디든  |
| 수동 작동          | 멈춤쇠<br>누름  |
| 디자인 구조         | 피스톤 시트   |
| Reset 형태       | 기계 스프링   |
| 파일럿 형태         | 파일럿  |
| 파일럿 공압 공급      | 내부   |
| 유량 방향          | 전환 불가  |
| 밸브 기능          | 2/2  |
| 스위칭 상태 표시기     | 액세서리 포함  |
| 작동 압력          | 4 ... 18 bar                                     |
| b 값            | 0.48   |
| C 값            | 21.05 l/sbar                                     |
| 표준 공칭 유량       | 5,050 l/min                                      |
| 정격 사용 시간       | 100%   |
| 특성 코일 자료       | 230V AC  |
| 작동 매체          | 압축 공기, ISO8573-1:2010 [7:4:4]<br>가스 주입           |
| 작동 및 파일럿 매체 확인 | 윤활 작동 가능 (추후 작동을 위해 다음에 나중 요구됨)                  |
| 부식 방지 등급 KBK   | 2  |
| 매체 온도          | -10 ... 60 °C                                    |
| 보호 등급          | IP65   |
| 주변 온도          | -10 ... 60 °C                                    |
| 인증             | c UL - Recognized (OL)                           |
| 제품 중량          | 680 g  |
| 전기 연결          | 플러그<br>입방형 디자인<br>DIN EN 175301-803에 따름<br>디자인 C |
| 마운팅 형태         | 옵션<br>라인 설치<br>액세서리 포함                           |
| 공압 연결구, 포트 1   | G3/8   |
| 공압 연결구, 포트 2   | G3/8   |
| 재질 사항          | 동성분 및 PTFE 제거형<br>RoHS 에 승인                      |
| 씰에 대한 재질 정보    | NBR  |
| 하우징에 대한 재질 정보  | 알루미늄 다이캐스트                                       |