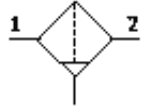


# 필터 MS6-LF-1/4-CUM-Z

Part Number(&P): 529628

FESTO

5 µm 필터, 금속 바울, 수동 배수기, 유량 방향: 우측에서 좌측.



## 자료 시트

특징	값
사이즈	6
시리즈	MS
조립 위치	수평 +/- 5
필터 등급	5 µm
응축수 배수기	수동 회전
디자인 구조	원심 분리기 포함 소결 필터
최대 응축수 용량	38 cm <sup>3</sup>
바울 보호망	금속 바울 보호망
입력 압력 1	0 ... 20 bar
표준 공칭 유량	2,000 l/min
작동 매체	압축 공기
부식 방지 등급 KBK	2
보관 온도	-10 ... 60 °C
출력에서 공기 청정 등급	DIN ISO 8573-1에 따른 3.7.-
매체 온도	-10 ... 60 °C
주변 온도	-10 ... 60 °C
제품 중량	820 g
마운팅 형태	액세서리 포함 옵션 라인 설치
공압 연결구, 포트 1	G1/4
공압 연결구, 포트 2	G1/4
재질 사항	동성분 및 PTFE 제거형
씰에 대한 재질 정보	NBR
필터에 대한 재질 정보	PE
하우징에 대한 재질 정보	알루미늄 다이캐스트
바울에 대한 재질 정보	전조 알루미늄 합금