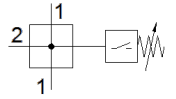
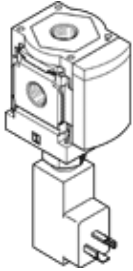


# 분기 모듈 MS4-FRM-1/4-Y

Part Number: 529556

FESTO

표시기 미포함형 압력 스위치 포함, 유량 방향: 좌측에서 우측.



## 자료 시트

특징	값
조립 위치	어디든
디자인 구조	분기 모듈
작동 압력	0 ... 12 bar
표준 공칭 유량 유량 방향 1->2	4,600 l/min
윗쪽 출구에서 표준 공칭 유량	1,500 l/min
아래쪽 출구에서 표준 공칭 유량	1,500 l/min
작동 전압 범위 AC	0 ... 250 V
작동 전압 범위 DC	0 ... 125 V
작동 매체	압축 공기, ISO8573-1:2010 [7:4:4] 가스 주입
작동 및 파일럿 매체 확인	운할 작동 가능 (추후 작동을 위해 다음에 나중에 요구됨)
부식 방지 등급 KBK	2 - 부식 용력 수준 보통
PWIS conformity	VDMA24364-B1/B2-L
보관 온도	-10 ... 60 °C
식품 안전	추가 재료 정보 참조
매체 온도	-10 ... 60 °C
주변 온도	-10 ... 60 °C
제품 중량	405 g
공압 연결구, 포트 1	G1/4
공압 연결구, 포트 2	G1/4
공압 연결구, 포트 3	G1/4
공압 연결구, 포트 4	G1/4
재질 사항	RoHS 에 승인
하우징 소재	알루미늄 다이캐스트