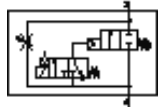
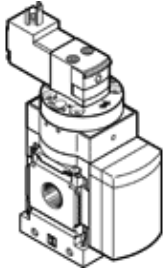


압력 증강 밸브 MS4-DE-1/4-V110-Z

Part Number(&P): 529520

FESTO

전기, 점진적 압력 증강용, 유량 방향: 우측에서 좌측.



자료 시트

특징	값
배기 기능	유량 조절 가능
액추에이터 형태	전기적
조립 위치	어디든
수동 작동	멈춤쇠 누름
디자인 구조	피스톤 시트
Reset 형태	기계 스프링
파일럿 형태	파일럿
파일럿 공압 공급	외부
유량 방향	전환 불가
밸브 기능	2/2
스위칭 상태 표시기	액세서리 포함
작동 압력	4 ... 14 bar
b 값	0.45
C 값	9.6 l/sbar
표준 공칭 유량	2,000 l/min
특성 코일 자료	110V AC
부식 방지 등급 KBK	2
매체 온도	-10 ... 60 °C
주변 온도	-10 ... 60 °C
제품 중량	263 g
전기 연결	디자인 C
마운팅 형태	액세서리 포함 옵션 라인 설치
공압 연결구, 포트 1	G1/4
공압 연결구, 포트 2	G1/4
재질 사항	동성분 및 PTFE 제거형
씰에 대한 재질 정보	NBR
하우징에 대한 재질 정보	알루미늄 다이캐스트