

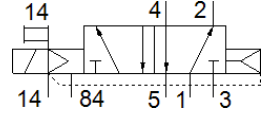
솔레노이드 밸브

CPVSC1-M1H-M-P-Q3

Part Number: 527555

FESTO

밸브 터미널 CPV-SC용, QS push-in 연결구.
이 Type은 진공에 적합.



자료 시트

| 특징 | 값 |
|---------------------|---|
| 밸브 기능 | 5/2 단동 솔레노이드 |
| 액츄에이터 형태 | 전기적 |
| 밸브 사이즈 | 10 mm |
| 표준 공칭 유량 | 170 l/min |
| 작동 압력 MPa | -0.09 ... 0.7 MPa |
| 작동 압력 | -0.9 ... 7 bar |
| 디자인 구조 | 피스톤 슬라이드 |
| Reset 형태 | 공압 스프링 |
| 보호 등급 | IP40 |
| 배기 기능 | 유량 조절 불가 |
| 씰링 원리 | 소프트 |
| 조립 위치 | 어디든 |
| 수동 작동 | 멈춤쇠 누름 |
| 파일럿 형태 | 파일럿 |
| 파일럿 공압 공급 | 외부 |
| 유량 방향 | 전환 불가 |
| 중복 | 포지티브 오버랩 |
| 파일럿 압력 MPa | 0.3 ... 0.7 MPa |
| 파일럿 압력 | 3 ... 7 bar |
| Off 스위칭 시간 | 10 ms |
| On 스위칭 시간 | 10 ms |
| 최대 긍정적 테스트 펄스, 로직 0 | 400 µs |
| 최대 부정적 테스트 펄스, 로직 1 | 200 µs |
| 특성 코일 자료 | 22 V DC: 1 W |
| 작동 매체 | 압축 공기, ISO8573-1:2010 [7:4:4] |
| 작동 및 파일럿 매체 확인 | 운할 작동 가능 (추후 작동을 위해 다음에 나중예 요구됨) |
| 진동 저항 | 이송 어플리케이션 테스트, FN 942017-4 및 EN 60068-2-6을 따르는 Severity level 2에서 테스트 |
| 충격 저항 | FN 942017-5 및 EN 60068-2-27에 따른 심각도 2 충격 시험 |
| 부식 방지 등급 KBK | 1 - 부식 응력 수준 낮음 |
| PWIS conformity | VDMA24364-B2-L |
| 주변 온도 | -5 ... 50 °C |
| 제품 중량 | 30.5 g |
| 전기 연결 | 2-핀 플러그 |
| 마운팅 형태 | 관통 홀 포함 |
| 파일럿 배기 포트 82/84 | 공통 라인 |
| 공압 연결구, 포트 1 | 공통 라인 |
| 공압 연결구, 포트 2 | QS-3 |
| 공압 포트 3/5 결합 | 공통 라인 |
| 공압 연결구, 포트 4 | QS-3 |
| 재질 사항 | RoHS 에 승인 |
| 씰 소재 | NBR |
| 하우징 소재 | 알루미늄 다이캐스트 |