

솔레노이드 밸브 CPPSC1-M1H-G-P-QB

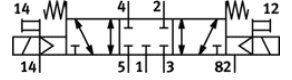
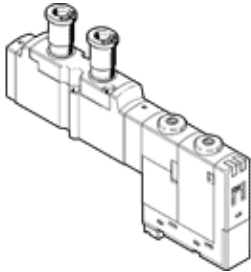
Part Number(&P): 527371
단종 예정 제품

FESTO

밸브 터미널 CPA-SC용, 상부에서 QS push-in 연결, 플러그-인 연결 포함.

이 제품은 Festo USA Corporation에서만 주문 가능합니다.

Type to be discontinued. Available until 2014. See Support Portal for alternative products.



자료 시트

| 특징 | 값 |
|--------------------------------------|----------------------------------|
| 밸브 기능 | 5/3 중간 위치 닫힘 |
| 액추에이터 형태 | 전기적 |
| 표준 공칭 유량 | 150 l/min |
| 작동 압력 | -0.9 ... 10 bar |
| 디자인 구조 | 피스톤 슬라이드 |
| 보호 등급 | IP20 |
| 인증 | c UL us - Recognized (OL) |
| 배기 기능 | 유량 조절 가능 |
| 씰링 원리 | 소프트 |
| 조립 위치 | 어디든 |
| 수동 작동 | 멈춤쇠 누름 |
| 파일럿 형태 | 파일럿 |
| 유량 방향 | 전환 가능 |
| 스위칭 상태 표시기 | 예 |
| 파일럿 압력 | 3 ... 8 bar |
| b 값 | 0.37 |
| C 값 | 0.63 l/sbar |
| Off 스위칭 시간 | 25 ms |
| On 스위칭 시간 | 10 ms |
| 특성 코일 자료 | 24V DC: 1W |
| 작동 매체 | 압축 공기, ISO8573-1:2010 [7:4:4] |
| 작동 및 파일럿 매체 확인 | 윤활 작동 가능 (추후 작동을 위해 다음에 나중에 요구됨) |
| CE 심볼 (declaration of conformity 참조) | EU-EMV 가이드라인에 대응 |
| 부식 방지 등급 KBK | 1 |
| 매체 온도 | -5 ... 50 °C |
| 음향 압력 레벨 | 95 dB(A) |
| 파일럿 매체 | 압축 공기, ISO8573-1:2010 [7:4:4] |
| 주변 온도 | -5 ... 50 °C |
| 제품 중량 | 40 g |
| 전기 연결 | 3-핀 플러그 |
| 마운팅 형태 | 관통 홀 포함 |
| 공압 연결구, 포트 1 | 서브-베이스 |
| 공압 연결구, 포트 2 | QS-5/32 |
| 공압 연결구, 포트 3 | 서브-베이스 |
| 공압 연결구, 포트 4 | QS-5/32 |
| 공압 연결구, 포트 5 | 서브-베이스 |
| 씰에 대한 재질 정보 | FPM HNBR NBR |
| 하우징에 대한 재질 정보 | 알루미늄 다이캐스트 |