

선형 드라이브 DGPL-40-500-PPV-A-B-KF

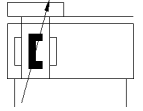
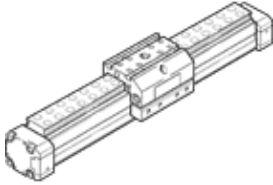
Part Number: 526667

Classic - 신규 프로젝트에 사용하지 말 것

근접 센싱용 로드리스, 피스톤과 드라이버 사이의 Positive-잠금
연결 및 양쪽 끝단 조절 가능 쿠션.

대체 가능한 제품은 검색창에 타입코드의 앞 4자리를 입력하시면
찾으실 수 있습니다.

FESTO



자료 시트

특징	값
행정거리	500 mm
피스톤 직경	40 mm
쿠션	PPV: 양쪽 끝단에 조절 가능 공압 쿠션 충격 완충기, 가속한 특성 곡선
조립 위치	어디든
가이드	Recirculating 볼 베어링 가이드
드라이버 원리	완전-잠금 (슬롯)
위치 감지	근접 센서용
작동 압력 MPa	0.15 ... 0.8 MPa
작동 압력	1.5 ... 8 bar
작동 모드	복동
작동 매체	압축 공기, ISO8573-1:2010 [7:-:-]
작동 및 파일럿 매체 확인	윤활 작동 가능 (추후 작동을 위해 다음에 나중에 요구됨)
부식 방지 등급 KBK	0 - 부식 응력 없음
PWIS conformity	VDMA24364-B1/B2-L
주변 온도	-10 ... 60 °C
쿠션 길이	30 mm
Theoretical force at 0.6 MPa (6 bar, 87 psi), retracting	754 N
Theoretical force at 0.6 MPa (6 bar, 87 psi), advance	754 N
이송 질량	1,700 g
0 mm 행정거리의 이송 질량	1,700 g
10 mm 행정거리 당 추가 질량 계수	97 g
0 mm 행정거리 당 기본 중량	4,480 g
대체 연결	제품 도면 참조
공압 연결구	G1/4
커버 소재	알루미늄 주물 코팅처리
씰 소재	NBR TPE-U(PU)
하우징 소재	알루미늄 아노다이징