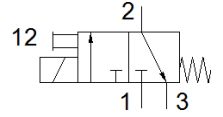
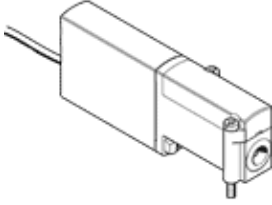


솔레노이드 밸브 MHA3-MS1H-3/2G-3-K

Part Number: 525137

FESTO

개별 밸브, 고속 스위칭, 케이블 포함.



자료 시트

특징	값
밸브 기능	3/2 닫힘, 단동 솔레노이드
액추에이터 형태	전기적
폭	14 mm
표준 공칭 유량	200 l/min
작동 압력 MPa	-0.09 ... 0.8 MPa
작동 압력	-0.9 ... 8 bar
디자인 구조	압력-해제 포펫 밸브
Reset 형태	기계 스프링
보호 등급	IP65
인증	RCM Mark c UL us - Recognized (OL)
CE 심볼 (declaration of conformity 참조)	EU-EMV 가이드라인에 대응 EU-RoHS-RL 지침
UKCA marking (see declaration of conformity)	To UK instructions for EMC To UK RoHS instructions
공칭 사이즈	3 mm
격자 치수	19 mm
Note on grid dimension	Minimum distance between the valves is 5 mm
배기 기능	유량 조절 가능
씰링 원리	소프트
조립 위치	어디든
수동 작동	누름
파일럿 형태	직접
유량 방향	제한적으로 전환 가능
중복	안더랩
극성 보호	양극성
추가 기능	스파크 제거 출딩전류 감소 보호 회로
Operating pressure, reversible	-0.09 ... 0.1 MPa
작동 압력, 역방향 가능	-0.9 ... 1 bar
Operating pressure, reversible	-13.05 ... 14.5 psi
최대 스위칭 주기	280 Hz
Off 스위칭 시간	2.8 ms
On 스위칭 시간	2.3 ms
OFF시 허용 스위칭 시간	+10 %/-50 %
ON시 허용 스위칭 시간	+10%/-30%
1 Hz 및 그 이상에서 스위칭 타임 측정	0.2 ms
정격 사용 시간	100 %
특성 코일 자료	24V DC: 저전류 단계 1.6W, 고전류 단계 6.5W
허용 가능 전압 파동	+/- 10 %
작동 매체	압축 공기, ISO8573-1:2010 [7:4:4]
작동 및 파일럿 매체 확인	윤활 작동 가능 (추후 작동을 위해 다음에 나중 요구됨)

특징	값
진동 저항	이송 어플리케이션 테스트, FN 942017-4 및 EN 60068-2-6을 따르는 Severity level 2에서 테스트
제한 환경 및 매체 온도	스위칭 주기와 관계됨
충격 저항	FN 942017-5 및 EN 60068-2-27에 따른 심각도 2 충격 시험
부식 방지 등급 KBK	2 - 부식 응력 수준 보통
PWIS conformity	VDMA24364-B1/B2-L
매체 온도	-5 ... 40 °C
주변 온도	-5 ... 40 °C
제품 중량	120 g
전기 연결	케이블
케이블 길이	2.5 m
마운팅 형태	PR 매니폴드 상
공압 연결구, 포트 1	서브-베이스
공압 연결구, 포트 2	서브-베이스
공압 연결구, 포트 3	서브-베이스
재질 사항	RoHS 에 승인
실 소재	HNBR NBR
하우징 소재	Die-cast zinc, coated
케이블 피복 소재	PUR
나사 소재	갈바닉 스틸