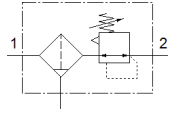
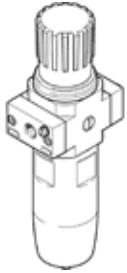


필터 조절 밸브 LFR-N1/2-D-16-O-MIDI-T18-EX4

Part Number: 4772779

FESTO



자료 시트

특징	값
사이즈	MIDI
시리즈	D
액추에이터 자물쇠	잠금 장치 포함 회전 손잡이
조립 위치	수평 +/- 5
필터 등급	40 µm
응축수 배수기	수동 회전
디자인 구조	압력 게이지 미포함 필터 압력 조절기
최대 응축수 용량	42 cm ³
바울 보호망	금속 하우징으로 내장
압력 게이지	G1/4이 준비됨
작동 압력 MPa	0.1 ... 2 MPa
작동 압력	1 ... 20 bar
압력 조절 범위	0.5 ... 16 bar
최대 압력 히스테리시스(MPa)	0.02 MPa
Max. pressure hysteresis	2.9 psi
표준 공칭 유량	1,970 l/min
CE 심볼 (declaration of conformity 참조)	EU-Ex 방폭 가이드라인 (ATEX) 에 대응
UKCA marking (see declaration of conformity)	To UK EX instructions
EU 국가외 폭발 방지 인증	EPL Db (GB) EPL Gb (GB)
ATEX 카테고리 가스	II 2G
ATEX 카테고리 먼지	II 2D
폭발 점화 방지 타입 가스	Ex h IIC T6 Gb X
폭발 점화 방지 타입 먼지	Ex h IIIC T85°C Db X
방폭 주변 온도	-20°C ≤ Ta ≤ +80°C
작동 매체	ISO 8573-1:2010 [-:9:]에 준하는 압축 공기 가스 주입
작동 및 파일럿 매체 확인	운할 작동 가능 (추후 작동을 위해 다음에 나중예 요구됨)
부식 방지 등급 KBK	3 - 부식 응력 수준 높음
PWIS conformity	VDMA24364 zone III
보관 온도	-20 ... 80 °C
출력에서 공기 청정 등급	압축 공기, ISO8573-1:2010 [7:8:4] 가스 주입
매체 온도	-20 ... 80 °C
주변 온도	-20 ... 80 °C
제품 중량	1,400 g
마운팅 형태	라인 설치 액세서리 포함 옵션
공압 연결구, 포트 1	1/2 NPT
공압 연결구, 포트 2	1/2 NPT
재질 사항	RoHS 에 승인
하우징 소재	아연 다이캐스트
보울 소재	전조 알루미늄 합금