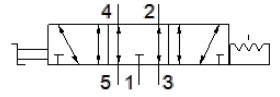
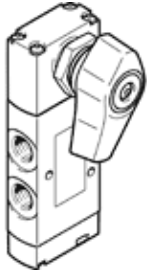


선택 밸브 VHEF-ES-B53E-N14

Part Number: 4414821

FESTO



자료 시트

특징	값
밸브 기능	5/3 배기
액추에이터 형태	수동
폭	20 mm
표준 공칭 유량	900 l/min
작동 압력 MPa	-0.095 ... 1 MPa
작동 압력	-0.95 ... 10 bar
디자인 구조	피스톤 슬라이드
공칭 사이즈	7 mm
배기 기능	유량 조절 가능
사용 설명서	수동으로만 작동
씰링 원리	소프트
조립 위치	어디든
수동 작동	멈춤쇠
파일럿 형태	직접
유량 방향	전환 가능
중복	포지티브 오버랩
최대 스위칭 주기	0.5 Hz
작동 매체	압축 공기, ISO8573-1:2010 [7:-:-]
작동 및 파일럿 매체 확인	윤활 작동 가능 (추후 작동을 위해 다음에 나중에 요구됨)
부식 방지 등급 KBK	1 - 부식 응력 수준 낮음
PWIS conformity	VDMA24364-B1/B2-L
매체 온도	-10 ... 60 °C
주변 온도	-10 ... 60 °C
구동 토크	0.3 Nm
액추에이터에 가해지는 최대 힘	200 N
액추에이터에 가해지는 최대 횡력	200 N
제품 중량	268 g
마운팅 형태	전면 패널 설치 관통 홀 포함 옵션
공압 연결구, 포트 1	1/4 NPT
공압 연결구, 포트 2	1/4 NPT
공압 연결구, 포트 3	1/4 NPT
공압 연결구, 포트 4	1/4 NPT
공압 연결구, 포트 5	1/4 NPT
재질 사항	RoHS 에 승인
커버 소재	PA-강화
씰 소재	NBR
하우징 소재	아노다이징 알루미늄
레버 소재	PA-강화