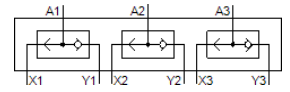
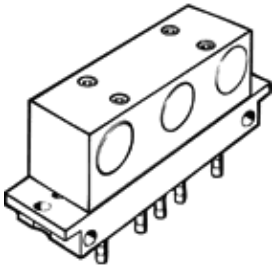


OR 블록
OS-PK-3-6/3
 Part Number: 4232

FESTO



자료 시트

특징	값
밸브 기능	또는 기능
공압 연결구, 포트 1	PK-3
공압 연결구, 포트 2	PK-3
마운팅 형태	전면 패널 설치
표준 공칭 유량	100 l/min
작동 압력	1.6 ... 8 bar
주변 온도	-10 ... 60 °C
하우징 소재	POM
작동 매체	압축 공기, ISO8573-1:2010 [7:-:-]
공칭 사이즈	2.5 mm
조립 위치	어디든
작동 및 파일럿 매체 확인	윤활 작동 가능 (추후 작동을 위해 다음에 나중에 요구됨)
PWIS conformity	VDMA24364-B1/B2-L
매체 온도	-10 ... 60 °C
제품 중량	90 g
공압 연결구, 포트 3	PK-3
씰 소재	NBR