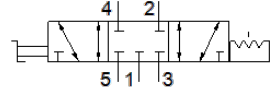
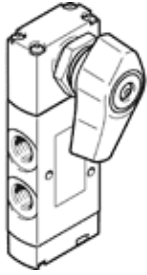


# 선택 밸브 VHEF-ES-B53C-G18

Part Number: 4106818

★ 핵심 제품군

FESTO



## 자료 시트

| 특징                | 값                                |
|-------------------|----------------------------------|
| 밸브 기능             | 5/3 중간 위치 닫힘                     |
| 액추에이터 형태          | 수동                               |
| 폭                 | 20 mm                            |
| 표준 공칭 유량          | 700 l/min                        |
| 작동 압력 MPa         | -0.095 ... 1 MPa                 |
| 작동 압력             | -0.95 ... 10 bar                 |
| 디자인 구조            | 피스톤 슬라이드                         |
| 공칭 사이즈            | 5.2 mm                           |
| 배기 기능             | 유량 조절 가능                         |
| 사용 설명서            | 수동으로만 작동                         |
| 씰링 원리             | 소프트                              |
| 조립 위치             | 어디든                              |
| 수동 작동             | 멈춤쇠                              |
| 파일럿 형태            | 직접                               |
| 유량 방향             | 전환 가능                            |
| 중복                | 포지티브 오버랩                         |
| 최대 스위칭 주기         | 0.5 Hz                           |
| 작동 매체             | 압축 공기, ISO8573-1:2010 [7:-:-]    |
| 작동 및 파일럿 매체 확인    | 윤활 작동 가능 (추후 작동을 위해 다음에 나중에 요구됨) |
| 부식 방지 등급 KBK      | 1 - 부식 응력 수준 낮음                  |
| PWIS conformity   | VDMA24364-B1/B2-L                |
| 매체 온도             | -10 ... 60 °C                    |
| 주변 온도             | -10 ... 60 °C                    |
| 구동 토크             | 0.3 Nm                           |
| 액추에이터에 가해지는 최대 힘  | 200 N                            |
| 액추에이터에 가해지는 최대 횡력 | 200 N                            |
| 제품 중량             | 235 g                            |
| 마운팅 형태            | 전면 패널 설치<br>관통 홀 포함<br>옵션        |
| 공압 연결구, 포트 1      | G1/8                             |
| 공압 연결구, 포트 2      | G1/8                             |
| 공압 연결구, 포트 3      | G1/8                             |
| 공압 연결구, 포트 4      | G1/8                             |
| 공압 연결구, 포트 5      | G1/8                             |
| 재질 사항             | RoHS 에 승인                        |
| 커버 소재             | PA-강화                            |
| 씰 소재              | NBR                              |
| 하우징 소재            | 아노다이징 알루미늄                       |
| 레버 소재             | PA-강화                            |