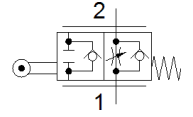
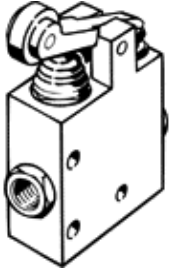


일방향 유량 조절 밸브 GGO-1/4-3/8

Part Number: 3634

FESTO

롤링 레버 및 기본 유량 조절 가능



자료 시트

특징	값
밸브 기능	일방향 유량 조절 기능
공압 연결구, 포트 1	G1/4
공압 연결구, 포트 2	G1/4
액추에이터 형태	기계적
조절 부품	롤러 레버
마운팅 형태	관통 홀 포함
정방향 표준 공칭 유량	950 l/min
조절 방향 표준 공칭 유량	1150 l/min
작동 압력	0.03 ... 8 bar
Operating pressure	0.43 ... 116 psi
주변 온도	-10 ... 60 °C
하우징 소재	전조 알루미늄 합금
조립 위치	어디든
작동 매체	압축 공기, ISO8573-1:2010 [7:-:-]
작동 및 파일럿 매체 확인	윤활 작동 가능 (추후 작동을 위해 다음에 나중 요구됨)
PWIS conformity	VDMA24364-B2-L
매체 온도	-10 ... 60 °C
제품 중량	400 g
씰 소재	NBR