

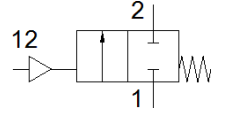
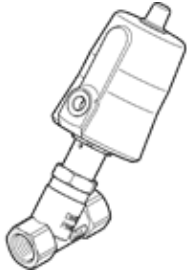
# 각도 시트 밸브

## VZXF-L-M22C-M-A-G12-130-M1-V4V4T-50-40-EX4

Part Number: 3539024

FESTO

단종 예정 제품. 2019년까지 사용 가능. 대체 제품에 대해서는 Support Portal을 참조하십시오.



### 자료 시트

특징	값
디자인 구조	스프링 복귀형 포켓 밸브
액추에이터 형태	공압
씰링 원리	소프트
조립 위치	어디든
마운팅 형태	라인 설치
프로세스 밸브 연결	G1/2
공칭 직경 DN	15
공칭 사이즈	13 mm
밸브 기능	2/2 닫힘, 단동 솔레노이드
유량 방향	전환 불가
작동 압력	0 ... 40 bar
프로세스 밸브의 공칭 압력	40
배기 기능	유량 조절 불가
Reset 형태	기계 스프링
파일럿 형태	외부 제어 포함
공압 연결구	G1/8
작동 압력	6 ... 10 bar
매체	수증기 가스 주입 필터 처리 압축 공기, 필터 등급 200 µm
작동 매체	압축 공기, ISO8573-1:2010 [7:4:4]
최대 점성률	600 mm <sup>2</sup> /s
매체 온도	-40 ... 200 °C
주변 온도	-10 ... 60 °C
유량 Kv	3.8 m <sup>3</sup> /h
재질 사항	PWIS 물질 함유 RoHS 에 승인
하우징 소재	스테인리스 스틸 주물
하우징용 재질 정보	1.4408
드라이브 헤드 소재	압력 증강 기능
스핀들 씰 소재	PTFE
씨트 씰 소재	PTFE
제품 중량	1,300 g
ATEX 카테고리 가스	II 2G
폭발 점화 방지 타입 가스	c TX X
ATEX 카테고리 먼지	II 2D
폭발 점화 방지 타입 먼지	c TX X
방폭 주변 온도	-10°C ≤ Ta ≤ +60°C
CE 심볼 (declaration of conformity 참조)	EU-Ex 방폭 가이드라인 (ATEX) 에 대응
부식 방지 등급 KBK	3 - 부식 응력 수준 높음