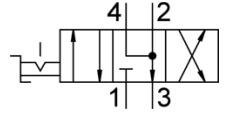
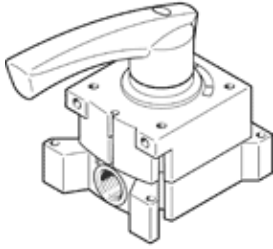


핸드 레버 밸브 VHER-H-B43E-G14

Part Number: 3515082

FESTO



자료 시트

특징	값
밸브 기능	4/3 배기
액추에이터 형태	수동
폭	66 mm
표준 공칭 유량	1,150 l/min
작동 압력	0 ... 10 bar
작동 압력에 주의	Vacuum operation at port 3 only 이중 압력 작동의 경우 포트 1의 압력은 포트 3보다 높아야 함
디자인 구조	로터리 슬라이드 밸브
공칭 사이즈	8 mm
배기 기능	유량 조절 가능
사용 설명서	수동으로만 작동
씰링 원리	견고
파일럿 형태	직접
유량 방향	전환 불가
중복에서 자유	예
스위칭 상태 표시기	액세서리 포함
작동 매체	압축 공기, ISO8573-1:2010 [7:4:4]
작동 및 파일럿 매체 확인	운할 작동 가능 (추후 작동을 위해 다음에 나중에 요구됨)
부식 방지 등급 KBK	2 - 부식 응력 수준 보통
PWIS conformity	VDMA24364-B1/B2-L
매체 온도	-20 ... 80 °C
주변 온도	-20 ... 80 °C
구동 토크	2 Nm
제품 중량	560 g
마운팅 형태	전면 패널 설치 관통 홀 포함 옵션
공압 연결구, 포트 1	G1/4
공압 연결구, 포트 2	G1/4
공압 연결구, 포트 3	G1/4
공압 연결구, 포트 4	G1/4
재질 사항	RoHS 에 승인
씰 소재	NBR
하우징 소재	알루미늄 다이캐스트
레버 소재	알루미늄 다이캐스트