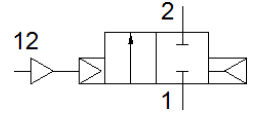
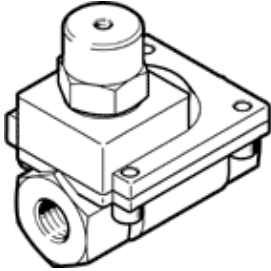


공압 밸브 VLX-2-1/4-MS-NPT

Part Number: 34922

FESTO

2/2- way 기능, 공압 작동, 황동 사양.



자료 시트

| 특징 | 값 |
|-----------------|-------------------------------|
| 디자인 구조 | 최대 전력 소모 69 W |
| 액츄에이터 형태 | 공압 |
| 씰링 원리 | 소프트 |
| 조립 위치 | 어디든 |
| 마운팅 형태 | 라인 설치 |
| 프로세스 밸브 연결 | NPT1/4 |
| 공칭 사이즈 | 13 mm |
| 밸브 기능 | 2/2 닫힘, 단동 솔레노이드 |
| 유량 방향 | 전환 불가 |
| 작동 압력 | 1 ... 10 bar |
| 배기 기능 | 유량 조절 불가 |
| Reset 형태 | 공압 스프링 |
| 파일럿 형태 | 파일럿 |
| 보조 파일럿 공압 포트 12 | M5 |
| 파일럿 매체 | 압축 공기, ISO8573-1:2010 [7:-:-] |
| 매체 | 필터 처리 압축 공기, 필터 등급 200 µm |
| 매체 온도 | -10 ... 80 °C |
| 주변 온도 | -10 ... 60 °C |
| 표준 공칭 유량 | 2,400 l/min |
| PWIS conformity | VDMA24364-B1/B2-L |
| 하우징 소재 | 황동 |
| 나사 소재 | 고합금 강철, 부식방지 |
| 재질 번호, 나사 | 1.4301 |
| 제품 중량 | 490 g |