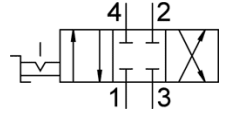
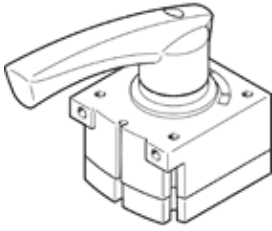


핸드 레버 밸브 VHER-H-B43C-B-G18

Part Number: 3488205

FESTO



자료 시트

| 특징 | 값 |
|-----------------|--|
| 밸브 기능 | 4/3 닫힘 |
| 액추에이터 형태 | 수동 |
| 폭 | 42 mm |
| 표준 공칭 유량 | 800 l/min |
| 작동 압력 | 0 ... 10 bar |
| 작동 압력에 주의 | Vacuum operation at port 3 only 이중 압력 작동의 경우 포트 1의 압력은 포트 3보다 높아야 함 |
| 디자인 구조 | 로터리 슬라이드 밸브 |
| 공칭 사이즈 | 6 mm |
| 배기 기능 | 유량 조절 가능 |
| 사용 설명서 | 수동으로만 작동 |
| 씰링 원리 | 견고 |
| 파일럿 형태 | 직접 |
| 유량 방향 | 전환 불가 |
| 중복에서 자유 | 예 |
| 스위칭 상태 표시기 | 액세서리 포함 |
| 작동 매체 | 압축 공기, ISO8573-1:2010 [7:4:4] |
| 작동 및 파일럿 매체 확인 | 윤활 작동 가능 (추후 작동을 위해 다음에 나중에 요구됨) |
| 부식 방지 등급 KBK | 2 - 부식 응력 수준 보통 |
| PWIS conformity | VDMA24364-B1/B2-L |
| 매체 온도 | -20 ... 80 °C |
| 주변 온도 | -20 ... 80 °C |
| 구동 토크 | 0.9 Nm |
| 제품 중량 | 220 g |
| 마운팅 형태 | 전면 패널 설치 관통 홀 포함 옵션 |
| 공압 연결구, 포트 1 | G1/8 |
| 공압 연결구, 포트 2 | G1/8 |
| 공압 연결구, 포트 3 | G1/8 |
| 공압 연결구, 포트 4 | G1/8 |
| 재질 사항 | RoHS 에 승인 |
| 씰 소재 | NBR |
| 하우징 소재 | 알루미늄 다이캐스트 |
| 레버 소재 | 알루미늄 다이캐스트 |