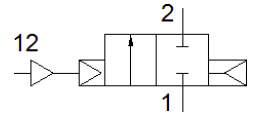
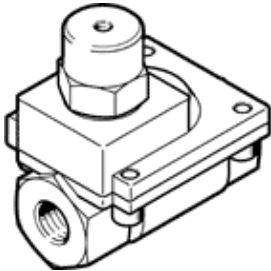


# 공압 밸브 VLX-2-3/4-MS

Part Number: 34435

FESTO

2/2- way 기능, 공압 작동, 황동 사양.



## 자료 시트

특징	값
디자인 구조	최대 전력 소모 69 W
액츄에이터 형태	공압
씰링 원리	소프트
조립 위치	어디든
마운팅 형태	라인 설치
프로세스 밸브 연결	G3/4
공칭 사이즈	20 mm
밸브 기능	2/2 닫힘, 단동 솔레노이드
유량 방향	전환 불가
작동 압력	1 ... 10 bar
배기 기능	유량 조절 불가
Reset 형태	공압 스프링
파일럿 형태	파일럿
파일럿 매체	압축 공기, ISO8573-1:2010 [7:-:-]
매체	필터 처리 압축 공기, 필터 등급 200 µm
매체 온도	-10 ... 80 °C
주변 온도	-10 ... 60 °C
표준 공칭 유량	10,500 l/min
PWIS conformity	VDMA24364-B1/B2-L
하우징 소재	황동
나사 소재	고합금 강철, 부식방지
재질 번호, 나사	1.4301
제품 중량	1,135 g