

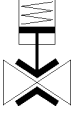
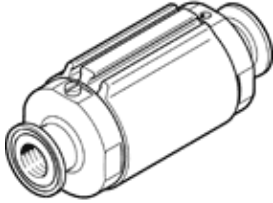
# 비례 종막 밸브

## VZQA-C-M22C-15-S5S5-ALV4E-6-E

Part Number: 3412425

FESTO

공압 작동 알루미늄 핀치 밸브, 안전 위치 닫힘, 클램핑 노즐 연결, 끝단 위치 감지, DN15.



### 자료 시트

| 특징                 | 값                                      |
|--------------------|----------------------------------------|
| 디자인 구조             | 공압 작동 핀치 밸브                            |
| 액츄에이터 형태           | 공압                                     |
| 씰링 원리              | 소프트                                    |
| 조립 위치              | 어디든                                    |
| 마운팅 형태             | 라인 설치                                  |
| 프로세스 밸브 연결         | DIN 32676 시리즈 A 클램프                    |
| 공칭 직경 DN           | 15                                     |
| 밸브 기능              | 2/2 닫힘, 단동 솔레노이드                       |
| 유량 방향              | 전환 가능                                  |
| 유체 압력              | 0 ... 0.6 MPa                          |
| 작동 압력              | 0 ... 6 bar                            |
| 유체 압력 psi          | 0 ... 87 psi                           |
| 작동 압력 MPa          | 0.35 ... 0.6 MPa                       |
| 작동 압력              | 3.5 ... 6 bar                          |
| Operating pressure | 50.75 ... 87 psi                       |
| 프로세스 밸브의 공칭 압력     | 10                                     |
| 버스트 압력             | 1.6 MPa                                |
| 파열 압력              | 16 bar                                 |
| Burst pressure     | 232 psi                                |
| Reset 형태           | 기계 스프링                                 |
| 파일럿 형태             | 외부 제어 포함                               |
| 보조 파일럿 공압 포트 12    | M5                                     |
| 파일럿 매체             | ISO 8573-1:2010 [7:4:1] 에 준하는 압축 공기    |
| 매체                 | ISO 8573-1:2010 [:-:1]에 준하는 압축 공기<br>물 |
| 최대 점성률             | 4,000 mm <sup>2</sup> /s               |
| 매체 온도              | -5 ... 100 °C                          |
| 주변 온도              | -5 ... 60 °C                           |
| 보관 온도              | 5 ... 20 °C                            |
| 유량 Kv              | 5 m <sup>3</sup> /h                    |
| On 스위칭 시간          | 150 ms                                 |
| Off 스위칭 시간         | 250 ms                                 |
| 재질 사항              | RoHS 에 승인                              |
| PWIS conformity    | VDMA24364 zone III                     |
| 하우징 소재             | 전조 알루미늄 합금                             |
| 하우징 커버 소재          | 고합금 강철, 부식방지                           |
| 하우징 커버의 재질 유의      | 1.4404 / AISI 316L                     |
| 씰 소재               | FPM                                    |
| 차단 부품 소재           | EPDM                                   |
| 제품 중량              | 608 g                                  |
| 식품 안전              | 추가 재료 정보 참조                            |
| 보울 소재              | PA6                                    |