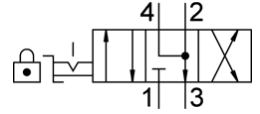
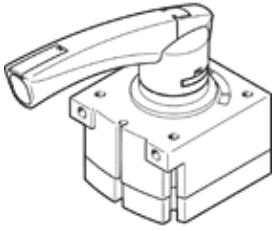


# 핸드 레버 밸브 VHER-P-H-B43E-B-G12

Part Number: 3192077

FESTO



## 자료 시트

특징	값
밸브 기능	4/3 배기
액츄에이터 형태	수동
폭	80 mm
표준 공칭 유량	3,800 l/min
작동 압력	0 ... 10 bar
작동 압력에 주의	Vacuum operation at port 3 only 이중 압력 작동의 경우 포트 1의 압력은 포트 3보다 높아야 함
디자인 구조	로터리 슬라이드 밸브
공칭 사이즈	12 mm
배기 기능	유량 조절 가능
사용 설명서	수동으로만 작동
액츄에이터 자물쇠	액세서리 포함, 잠금 가능
씰링 원리	견고
파일럿 형태	직접
유량 방향	전환 불가
중복에서 자유	예
스위칭 상태 표시기	액세서리 포함
작동 매체	압축 공기, ISO8573-1:2010 [7:4:4]
작동 및 파일럿 매체 확인	윤활 작동 가능 (추후 작동을 위해 다음에 나중에 요구됨)
부식 방지 등급 KBK	2 - 부식 응력 수준 보통
PWIS conformity	VDMA24364-B1/B2-L
매체 온도	-20 ... 80 °C
주변 온도	-20 ... 80 °C
구동 토크	5 Nm
제품 중량	740 g
마운팅 형태	전면 패널 설치 관통 홀 포함 옵션
공압 연결구, 포트 1	G1/2
공압 연결구, 포트 2	G1/2
공압 연결구, 포트 3	G1/2
공압 연결구, 포트 4	G1/2
재질 사항	RoHS 에 승인
씰 소재	NBR
하우징 소재	알루미늄 다이캐스트
레버 소재	PA