

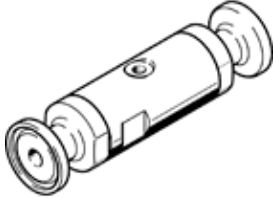
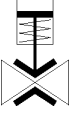
# 비례 종막 밸브

## VZQA-C-M22U-6-S5S5-V4V4S1-4

Part Number: 2931682

FESTO

공압 작동 스테인리스강 핀치 밸브, 안전 위치 열림, 클램핑 노즐 연결, DN6, 식자재 및 식품.



### 자료 시트

특징	값
디자인 구조	공압 작동 핀치 밸브
액츄에이터 형태	공압
씰링 원리	소프트
조립 위치	어디든
마운팅 형태	라인 설치
프로세스 밸브 연결	DIN 32676 시리즈 A 클램프
공칭 직경 DN	6
밸브 기능	여유 홀 포함 2.5 Nm
유량 방향	전환 가능
유체 압력	0 ... 0.4 MPa
작동 압력	0 ... 4 bar
유체 압력 psi	0 ... 58 psi
작동 압력 MPa	0.1 ... 0.65 MPa
작동 압력	1 ... 6.5 bar
Operating pressure	14.5 ... 94.25 psi
프로세스 밸브의 공칭 압력	10
Differential pressure (MPa)	0.25 MPa
차등 압력	2.5 bar
Differential pressure (psi)	36.25 psi
버스트 압력	1.6 MPa
파열 압력	16 bar
Burst pressure	232 psi
과부하 압력	0.78 MPa
초과 부하 압력	7.8 bar
과부하 압력(psi)	113.1 psi
Reset 형태	반발 탄성
파일럿 형태	외부 제어 포함
보조 파일럿 공압 포트 12	M5
파일럿 매체	압축 공기, ISO8573-1:2010 [7:4:4]
매체	압축 공기, ISO8573-1:2010 [---:--]
최대 점성률	4,000 mm <sup>2</sup> /s
매체 온도	-5 ... 150 °C
주변 온도	-5 ... 60 °C
보관 온도	5 ... 30 °C
유량 Kv	0.7 m <sup>3</sup> /h
On 스위칭 시간	125 ms
Off 스위칭 시간	125 ms
재질 사항	RoHS 예 승인
PWIS conformity	VDMA24364 zone III
RSBP classification to CD-0033	F1a
하우징 소재	고합금 강철, 부식방지
하우징용 재질 정보	1.4404
하우징 커버 소재	고합금 강철, 부식방지

특징	값
씰 소재	FPM
차단 부품 소재	VQM (실리콘)
제품 중량	215 g
식품 안전	적합성 선언 참조
보울 소재	PA6