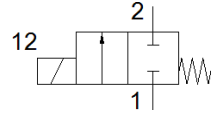
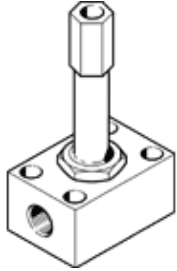


솔레노이드 밸브 MC-2-1/8

Part Number: 2187

FESTO

이 Type은 진공에 적합.



자료 시트

특징	값
밸브 기능	2/2 닫힘, 단동 솔레노이드
액추에이터 형태	전기적
표준 공칭 유량	300 l/min
작동 압력 MPa	-0.095 ... 0.7 MPa
작동 압력	-0.95 ... 7 bar
디자인 구조	스프링 복귀형 포펫 밸브
Reset 형태	기계 스프링
보호 등급	IP65
공칭 사이즈	4 mm
씰링 원리	소프트
수동 작동	없음
파일럿 형태	직접
유량 방향	전환 불가
Off 스위칭 시간	20 ms
On 스위칭 시간	18 ms
정격 사용 시간	100 %
특성 코일 자료	110 V AC: 50/60 Hz, 픽업 전력 30 VA, 홀딩 전력 22 VA 110 V DC: 12.7 W 120V AC: 60Hz, 픽업 전력 30VA, 홀딩 전력 22VA 12V AC: 50Hz, 픽업 전력 30VA, 홀딩 전력 22VA 12 V DC: 11.7 W 200V AC: 50/60Hz, 픽업 전력 30VA, 홀딩 전력 22VA 220 V DC: 15 W 240V AC: 50Hz, 픽업 전력 30VA, 홀딩 전력 22VA 240 V DC: 17.9 W 24V AC: 50Hz, 픽업 전력 30VA, 홀딩 전력 22VA 24 V DC: 11 W 380V AC: 50/60Hz, 픽업 전력 30VA, 홀딩 전력 22VA 42V AC: 50/60Hz, 픽업 전력 30VA, 홀딩 전력 22VA 42 V DC: 12 W 48V AC: 50Hz, 픽업 전력 30VA, 홀딩 전력 22VA 96 V DC: 11 W
작동 매체	압축 공기, ISO8573-1:2010 [7:4:4]
PWIS conformity	VDMA24364-C1-L
보관 온도	-40 ... 100 °C
매체 온도	-10 ... 60 °C
주변 온도	-5 ... 40 °C
마운팅 형태	관통 홀 포함
공압 연결구, 포트 1	G1/8
공압 연결구, 포트 2	G1/8
재질 사항	RoHS 에 승인