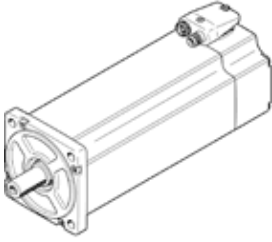


서보 모터 EMME-AS-100-M-HS-AMB

Part Number: 2103502
단종 예정 제품

기어 유니트 없음/브레이크 있음

FESTO



자료 시트

특징	값
주변 온도	-10 ... 40 °C
보관 온도	-20 ... 70 °C
상대 공기 습도	0 - 90 %
표준에 따름	IEC 60034
절연 보호 등급	F
EN 60034-1에 따른 비율 등급(Rating class)	S1
보호 등급	IP21
전기 콘넥터 시스템	플러그
재질 사항	RoHS 에 승인
부식 방지 등급 KBK	0 - 부식 응력 없음
PWIS conformity	VDMA24364 zone III
인증	RCM Mark c UL us - Recognized (OL)
CE 심볼 (declaration of conformity 참조)	EU-EMV 가이드라인에 대응 EU 저전압 가이드라인에 대응 EU-RoHS-RL 지침
UKCA marking (see declaration of conformity)	To UK instructions for electrical equipment To UK instructions for EMC To UK RoHS instructions
공칭 동작 전압 DC	565 V
공칭 전압 DC	565 V
권선 스위치 Type	내부의 스타
자극쌍의 수	3
정지 토크	7.5 Nm
공칭 토크	6.4 Nm
첨두 토크	30 Nm
공칭 회전 속도	3,000 1/min
최대 속도	3,941 1/min
공칭 모터 전력	2,000 W
연속 개-회로 전류	4.6 A
공칭 모터 전류	4.1 A
첨두 전류	18.4 A
모터 상수	1.561 Nm/A
상간전압 상수 (U-V, V-W, U-W)	101.4 mVmin
상 - 상 권선 저항	3.2 Ohm
상 - 상 권선 인덕턴스	12 mH
전원 차단시 전체 관성 질량 모멘트	7.2 kgcm ²
제품 중량	8,550 g
허용 가능 축 방향 샤프트 부하	136 N
허용 가능 반경 방향 샤프트 부하	680 N
축 위치 센서	절대형 멀티 턴 엔코더
로터리 위치 엔코더 인터페이스	HIPERFACE®
회전 위치 엔코더 측정 원리	용량성
로터 위치 엔코더, 회전당 사인파동적/코사인 파동적 기간	16

특징	값
로터 위치 엔코더, 전형적 해상도	12 Bit
로터 위치 엔코더, 전형적 각도 정밀도	20 arcmin
브레이크 유지 토크	9 Nm
브레이크에 대한 동작 전압 DC	24 V
전력 소모, 브레이크	18 W
브레이크의 관성 질량 모멘트	0.654 kgcm ²
스위칭 사이클, 홀딩 브레이크	500만 유휴 작동 (마찰 작용 없음)
MTTF, 하위 컴포넌트	1037년, 홀딩 브레이크
MTTFd, 하위 컴포넌트	271 년, 로터리 위치 엔코더
Energy efficiency	ENEFF (CN) / Class 2