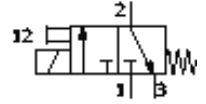
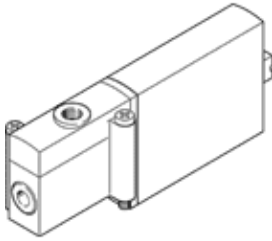


솔레노이드 밸브 MHP2-M1H-3/2G-M5-HC

Part Number(&P): 197431

FESTO

개별 연결 및 매니폴드 마운팅용 준-일렬 밸브, 고속 스위칭,
후면에 플러그 콘넥터
단종 예정, 2007년까지만 가능



자료 시트

특징	값
밸브 기능	3/2 달힘, 단동 솔레노이드
액추에이터 형태	전기적
폭	10 mm
표준 공칭 유량	100 l/min
공압 작동 라인	M5
작동 전원	24V DC
작동 압력	-0.9 ... 8 bar
디자인 구조	압력-해제 포펫 밸브
Reset 형태	기계 스프링
보호 등급	IP40
인증	c UL us - Recognized (OL)
공칭 사이즈	2 mm
격자 치수	14 mm
배기 기능	유량 조절 가능
씰링 원리	소프트
조립 위치	어디든
수동 작동	누름
파일럿 형태	직접
유량 방향	제한적으로 전환 가능
최대 스위칭 주기	130 Hz
Off 스위칭 시간	7 ms
On 스위칭 시간	7 ms
정격 사용 시간	100%
특성 코일 자료	24V DC: 2,88W
허용 가능 전압 파동	+/- 10 %
작동 매체	필터처리, 비윤활 압축 공기, 필터 등급 40µm 필터처리, 윤활 압축 공기, 필터 등급 40µm
부식 방지 등급 KBK	2
매체 온도	-5 ... 40 °C
주변 온도	-5 ... 40 °C
제품 중량	50 g
마운팅 형태	서브-베이스 상
공압 연결구, 포트 1	서브-베이스
공압 연결구, 포트 2	M5
공압 연결구, 포트 3	서브-베이스
재질 사항	동성분 및 PTFE 제거형
씰에 대한 재질 정보	HNBR NBR
하우징에 대한 재질 정보	아연 다이캐스트 코팅처리
볼트 재질 자료	강철 아연 도금