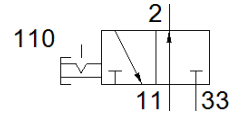
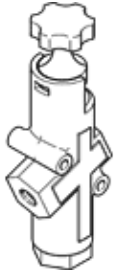


**차단 밸브**  
**HE-N1/2-LO**  
 Part Number: 197130

FESTO



**자료 시트**

특징	값
씰링 원리	소프트
배기 기능	유량 조절 불가
파일럿 형태	직접
작동 압력	1 ... 10 bar
C 값	28.13 l/sbar
b 값	0.28
표준 공칭 유량	6,200 l/min
작동 매체	압축 공기, ISO8573-1:2010 [7:4:4]
부식 방지 등급 KBK	3 - 부식 응력 수준 높음
PWIS conformity	VDMA24364-B1/B2-L
매체 온도	-10 ... 60 °C
주변 온도	-10 ... 60 °C
마운팅 형태	나사산
조립 위치	어디든
유량 방향	전환 불가
제품 중량	1,100 g
공압 연결구, 포트 1	1/2 NPT
공압 연결구, 포트 2	1/2 NPT
공압 연결구, 포트 3	1 NPT
씰 소재	NBR TPE-U(PU)
하우징 소재	알루미늄 다이캐스트