

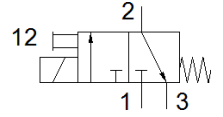
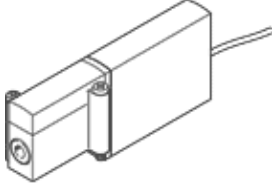
# 솔레노이드 밸브

## MHA2-M1H-3/2G-2-K

Part Number: 196120

FESTO

케이블 포함



## 자료 시트

특징	값
밸브 기능	3/2 닫힘, 단동 솔레노이드
액추에이터 형태	전기적
폭	10 mm
표준 공칭 유량	100 l/min
작동 압력 MPa	-0.09 ... 0.8 MPa
작동 압력	-0.9 ... 8 bar
디자인 구조	압력-해제 포펫 밸브
Reset 형태	기계 스프링
보호 등급	IP55
인증	c UL us - Recognized (OL)
공칭 사이즈	2 mm
격자 치수	14 mm
Note on grid dimension	Minimum distance between the valves is 4 mm
배기 기능	유량 조절 가능
씰링 원리	소프트
조립 위치	어디든
수동 작동	누름
파일럿 형태	직접
유량 방향	제한적으로 전환 가능
중복	언더랩
Operating pressure, reversible	-0.09 ... 0.1 MPa
작동 압력, 역방향 가능	-0.9 ... 1 bar
Operating pressure, reversible	-13.05 ... 14.5 psi
최대 스위칭 주기	130 Hz
Off 스위칭 시간	3.5 ms
On 스위칭 시간	7 ms
정격 사용 시간	100 %
특성 코일 자료	24 V DC: 2.88 W
허용 가능 전압 파동	+/- 10 %
작동 매체	압축 공기, ISO8573-1:2010 [7:4:4]
작동 및 파일럿 매체 확인	윤활 작동 가능 (추후 작동을 위해 다음에 나중예 요구됨)
진동 저항	이송 어플리케이션 테스트, FN 942017-4 및 EN 60068-2-6을 따르는 Severity level 2에서 테스트
충격 저항	FN 942017-5 및 EN 60068-2-27에 따른 심각도 2 충격 시험
부식 방지 등급 KBK	2 - 부식 응력 수준 보통
PWIS conformity	VDMA24364-B1/B2-L
매체 온도	-5 ... 40 °C
주변 온도	-5 ... 40 °C
제품 중량	60 g
전기 연결	케이블
케이블 길이	2.5 m
마운팅 형태	서브-베이스 상
공압 연결구, 포트 1	서브-베이스
공압 연결구, 포트 2	서브-베이스

특징	값
공압 연결구, 포트 3	서브-베이스
재질 사항	RoHS 에 승인
씰 소재	HNBR NBR
하우징 소재	Die-cast zinc, coated
케이블 피복 소재	PUR
나사 소재	갈바닉 스틸