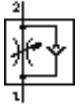


일방향 유량 조절 밸브 GRXA-M5-QS-6-D

Part Number(&P): 195808

FESTO

엄격한 배기공기 유량용, QS 원터치 콘넥터 포함



자료 시트

특징	값
밸브 기능	배기 공기용 일방향 유량 조절 밸브
공압 연결구, 포트 1	QS-6
공압 연결구, 포트 2	M5
조절 부품	슬롯형 헤드 볼트
마운팅 형태	나사산
정방향 표준 공칭 유량	115 l/min
조절 방향 표준 공칭 유량	70 ... 110 l/min
작동 압력	0.2 ... 10 bar
주변 온도	-10 ... 60 °C
작동 매체	필터처리, 비윤활 압축 공기, 필터 등급 40µm 필터처리, 윤활 압축 공기, 필터 등급 40µm
조립 위치	어디든
유량 제어 방향에서 표준 유량: 6 -> 0 bar	185 l/min
차단 방향에서 표준 유량: 0 -> 6 bar	145 ... 170 l/min
매체 온도	-10 ... 60 °C
최대 죄임 토크	1.5 Nm
제품 중량	16 g
볼트 취부 못에 대한 재질 정보	전조 알루미늄 합금
씰에 대한 재질 정보	NBR
해제 링 재질 자료	POM
조절 볼트 재질 자료	황동
회전 조인트 재질 자료	아연 다이캐스트 크롬도금