

필터 조절 밸브 LFR-1/2-D-5M-O-DI-MAXI-A

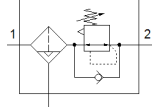
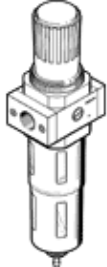
Part Number: 192389

Classic - 신규 프로젝트에 사용하지 말 것

급속 보호망 포함, 압력 게이지 없음, 필터 등급 5 μ.
자동 배수기 포함, 직접 제어 압력 조절기 포함.

대체 가능한 제품은 검색창에 타입코드의 앞 4자리를 입력하시면
찾으실 수 있습니다.

FESTO



자료 시트

| 특징 | 값 |
|------------------|--|
| 사이즈 | MAXI |
| 시리즈 | D |
| 액츄에이터 자물쇠 | 잠금 장치 포함 회전 손잡이 |
| 조립 위치 | 수평 +/- 5 |
| 필터 등급 | 5 μm |
| 응축수 배수기 | 완전 자동 |
| 디자인 구조 | 압력 게이지 미포함 필터 압력 조절기 |
| 최대 응축수 용량 | 43 cm ³ |
| 바울 보호망 | 급속 바울 보호망 |
| 압력 게이지 | G1/4이 준비됨 |
| 작동 압력 | 2 ... 12 bar |
| 압력 조절 범위 | 0.5 ... 12 bar |
| 최대 압력 Hysteresis | 0.4 bar |
| 표준 공칭 유량 | 4,000 l/min |
| 작동 매체 | ISO 8573-1:2010 [7:9:-] 에 준하는 압축 공기 가스 주입 |
| PWIS conformity | VDMA24364-B1/B2-L |
| 보관 온도 | -10 ... 60 °C |
| 출력에서 공기 청정 등급 | 압축 공기, ISO8573-1:2010 [6:8:4] 가스 주입 |
| 매체 온도 | 5 ... 60 °C |
| 주변 온도 | 5 ... 60 °C |
| 제품 중량 | 1,600 g |
| 마운팅 형태 | 라인 설치 |
| 공압 연결구, 포트 1 | G1/2 |
| 공압 연결구, 포트 2 | G1/2 |
| 재질 사항 | RoHS 에 승인 |
| 하우징 소재 | 아연 다이캐스트 |
| 보울 소재 | PC |