

# 압력 조절기 LR-3/8-D-I-MINI

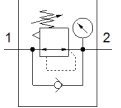
Part Number: 192302

Classic - 신규 프로젝트에 사용하지 말 것

증가된 복귀 배기, 최고 작업 압력 12 bar.

대체 가능한 제품은 검색창에 타입코드의 앞 4자리를 입력하시면  
찾으실 수 있습니다.

FESTO



## 자료 시트

| 특징               | 값   |
|------------------|---|
| 사이즈              | MINI  |
| 시리즈              | D   |
| 액츄에이터 자물쇠        | 잠금 장치 포함 회전 손잡이                                 |
| 조립 위치            | 어디든   |
| 디자인 구조           | 직접-제어 격판 압력 조절기                                 |
| 컨트롤러 기능          | 출력 압력 일정<br>초기 압력 보상 포함<br>이차 배기 포함<br>복귀 유로 포함 |
| 압력 게이지           | 압력 게이지 포함                                       |
| 작동 압력            | 1 ... 16 bar                                    |
| 압력 조절 범위         | 0.5 ... 12 bar                                  |
| 최대 압력 Hysteresis | 0.2 bar   |
| 표준 공칭 유량         | 1,700 l/min                                     |
| 작동 매체            | 압축 공기, ISO8573-1:2010 [7:4:4]<br>가스 주입          |
| 작동 및 파일럿 매체 확인   | 윤활 작동 가능 (추후 작동을 위해 다음에 나중요구됨)                  |
| PWIS conformity  | VDMA24364-B1/B2-L                               |
| 출력에서 공기 청정 등급    | 압축 공기, ISO8573-1:2010 [7:4:4]<br>가스 주입          |
| 매체 온도            | -10 ... 60 °C                                   |
| 주변 온도            | -10 ... 60 °C                                   |
| 제품 중량            | 350 g   |
| 마운팅 형태           | 전면 패널 설치<br>라인 설치<br>액세서리 포함                    |
| 공압 연결구, 포트 1     | G3/8  |
| 공압 연결구, 포트 2     | G3/8  |
| 재질 사항            | RoHS 에 승인                                       |
| 연결 플레이트 소재       | 아연 다이캐스트  |
| 씰 소재             | NBR   |
| 하우징 소재           | 아연 다이캐스트  |