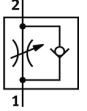
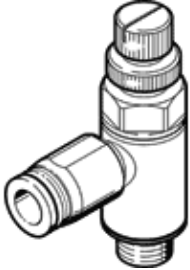


# 일방향 유량 조절 밸브 GRLA-1/2-NPT-QS-1/2-U

Part Number(&P): 190953

FESTO

배기 공기 유량 조절, 회전 조인트.  
이 제품은 Festo USA Corporation에서만 주문 가능합니다.  
단종 예정, 2011년까지만 가능.



## 자료 시트

특징	값
밸브 기능	일방향 유량 조절 기능
공압 연결구, 포트 1	QS-1/2
공압 연결구, 포트 2	NPT1/2-14
조절 부품	널링 볼트
정방향 표준 공칭 유량	1,178 l/min
조절 방향 표준 공칭 유량	573 l/min
작동 압력	1 ... 9 bar
주변 온도	0 ... 60 °C
하우징에 대한 재질 정보	PBT-강화
작동 매체	필터처리, 비윤활 압축 공기 필터처리, 윤활 압축 공기
조립 위치	어디든
매체 온도	0 ... 60 °C
제품 중량	108 g
볼트 취부 못에 대한 재질 정보	황동
해제 링 재질 자료	POM