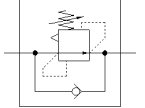


차등 압력 밸브 LRL-1/2-NPT-QS-1/2-U

Part Number: 190902
단종 예정 제품

FESTO

마노미터 미포함, 수 나사산 및 QS 플러그 컨넥터 포함.
단종 예정 제품. 2023년까지 사용 가능. 대체 제품에 대해서는
Support Portal을 참조하십시오.



자료 시트

특징	값
컨트롤러 기능	차등 압력, 일정
공압 연결구, 포트 1	1/2 NPT
공압 연결구, 포트 2	QS-1/2
마운팅 형태	나사산
공급 압력 1 Mpa	0 ... 0.9 MPa
입력 압력 1	0 ... 9 bar
공급 압력 1 psi	0 ... 130.5 psi
주변 온도	0 ... 60 °C
하우징 소재	PBT-강화
작동 매체	압축 공기, ISO8573-1:2010 [7:-:-]
조립 위치	어디든
작동 및 파일럿 매체 확인	윤활 작동 가능 (추후 작동을 위해 다음에 나중 요구됨)
PWIS conformity	VDMA24364-B1/B2-L
제품 중량	108 g
나사산 플러그 소재	황동
재질 사항	RoHS 에 승인