

분기 모듈 FRM-H-1/2-D-MAXI

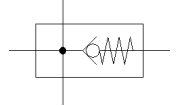
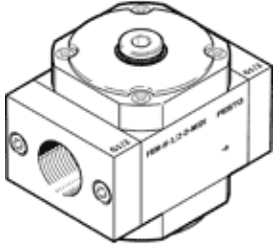
Part Number: 186526

Classic - 신규 프로젝트에 사용하지 말 것

4 연결 공압 매니폴드.

대체 가능한 제품은 검색창에 타입코드의 앞 4자리를 입력하시면
찾으실 수 있습니다.

FESTO



자료 시트

| 특징 | 값 |
|---------------------|--|
| 조립 위치 | 어디든 |
| 디자인 구조 | 분기 모듈 |
| 작동 압력 | 0.25 ... 16 bar |
| 표준 공칭 유량 유량 방향 1->2 | 9,000 l/min |
| 작동 매체 | 압축 공기, ISO8573-1:2010 [7:-:-] 가스 주입 |
| 부식 방지 등급 KBK | 2 - 부식 응력 수준 보통 |
| PWIS conformity | VDMA24364-B1/B2-L |
| 보관 온도 | -10 ... 60 °C |
| 출력에서 공기 청정 등급 | 압축 공기, ISO8573-1:2010 [7:-:-] 가스 주입 |
| 매체 온도 | -10 ... 60 °C |
| 주변 온도 | -10 ... 60 °C |
| 제품 중량 | 706 g |
| 공압 연결구, 포트 1 | G1/2 |
| 공압 연결구, 포트 2 | G1/2 |
| 공압 연결구, 포트 3 | G3/4 |
| 공압 연결구, 포트 4 | G1/4 |
| 재질 사항 | RoHS 에 승인 |
| 하우징 소재 | 아연 다이캐스트 |