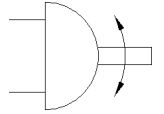
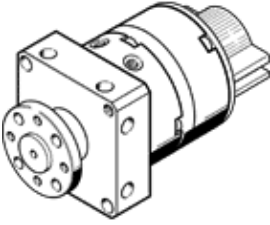


반-회전 드라이브 DSM-6-180-P-A-FF-FW

Part Number: 185933

FESTO

플랜지 샤프트, 고정 정지대 및 위치 감지 포함



자료 시트

특징	값
사이즈	6
쿠션 각도	0 deg
회전 각도 조절 범위	0 ... 180 deg
회전 각도	0 ... 180 deg
조립 위치	어디든
미세 조절	-5 deg
작동 모드	복동
디자인 구조	회전 날개
위치 감지	근접 센서용
작동 압력	3.5 ... 8 bar
Max. swivel frequency at 0.6 MPa (6 bar, 87 psi)	3 Hz
작동 매체	압축 공기, ISO8573-1:2010 [7:4:4]
작동 및 파일럿 매체 확인	윤활 작동 가능 (추후 작동을 위해 다음에 나중에 요구됨)
PWIS conformity	VDMA24364-B1/B2-L
주변 온도	0 ... 60 °C
Theoretical torque at 0.6 MPa (6 bar, 87 psi)	0.15 Nm
허용 가능 관성 질량 모멘트	0.00065 kgm ²
제품 중량	91 g
마운팅 형태	내부 (암) 나사산 포함
공압 연결구	M3
재질 사항	RoHS 에 승인
드라이브 샤프트 소재	고합금 강철, 부식방지
씰 소재	TPE-U(PU)
하우징 소재	알루미늄 아노다이징