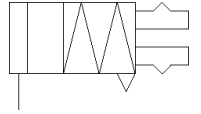
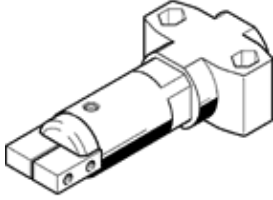


각도 그립퍼 HGWM-08-EZ-G6

Part Number: 185696

FESTO

마이크로, 행정거리 보상.



자료 시트

| 특징 | 값 |
|--|-------------------------------|
| 사이즈 | 8 |
| 최대 각도 그립퍼 Jaw 백래쉬 ax,ay | 0.5 deg |
| 최대 그립퍼 Jaw 백래쉬 Sz | 0.03 mm |
| 최대 열림 각도 | 14 deg |
| 반복 정확도, 그립퍼 | <= 0.02 mm |
| 그립퍼 핑거 수량 | 2 |
| Drive system | 공압 |
| 작동 모드 | 단동 달힘 |
| 그립퍼 기능 | 각도 |
| 그립퍼 힘 보완 | 없음 |
| 디자인 구조 | 경사 평판 |
| 위치 감지 | 없음 |
| 작동 압력 | 2 ... 8 bar |
| 그립퍼의 최대 작동 주기 | 4 Hz |
| Min. opening time at 0.6 MPa (6 bar, 87 psi) | 1 ms |
| Min. closing time at 0.6 MPa (6 bar, 87 psi) | 2.5 ms |
| 작동 매체 | 압축 공기, ISO8573-1:2010 [7:-:-] |
| 부식 방지 등급 KBK | 2 - 부식 응력 수준 보통 |
| PWIS conformity | VDMA24364-B2-L |
| 주변 온도 | 5 ... 60 °C |
| 행정거리 보상기의 스프링력 | 4 ... 6 N |
| 스프링 복귀 모멘트 | 0.55 Ncm |
| Total gripping torque at 0.6 MPa (6 bar, 87 psi) opening | 24 Ncm |
| 그립퍼 Jaw에서 최대 힘 Fz 정적 | 7 N |
| 그립퍼에서 최대 토크 Mx 정적 | 20 Ncm |
| 그립퍼에서 최대 토크 My 정적 | 20 Ncm |
| 그립퍼에서 최대 토크 Mz 정적 | 20 Ncm |
| 제품 중량 | 23 g |
| 마운팅 형태 | 내부 (암) 나사산 포함 |
| 공압 연결구 | M3 |
| 재질 사항 | RoHS 에 승인 |
| 커버 캡 소재 | POM |
| 하우징 소재 | 고합금 강철, 부식방지 |
| 그립퍼 조 소재 | 고합금 강철 |