

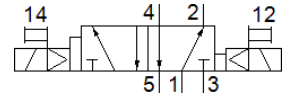
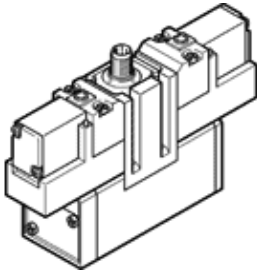
솔레노이드 밸브

JMEBDH-5/2-D-3-ZSR-C

Part Number: 184510

FESTO

우세 신호, 중앙 플러그 콘넥터



자료 시트

특징	값
밸브 기능	5/2 복동 솔레노이드-우선 신호
액추에이터 형태	전기적
폭	65 mm
표준 공칭 유량	4,500 l/min
작동 압력 MPa	0.2 ... 1 MPa
작동 압력	2 ... 10 bar
디자인 구조	피스톤 슬라이드
보호 등급	IP65
공칭 사이즈	14.5 mm
격자 치수	71 mm
배기 기능	유량 조절 가능
씰링 원리	소프트
조립 위치	어디든
표준에 따름	ISO 5599-1
수동 작동	누름
ISO-코드	355
파일럿 형태	파일럿
파일럿 공압 공급	내부
유량 방향	전환 불가
스위칭 시간, 전환	20 ms
특성 코일 자료	24 V DC: 2.5 W
작동 매체	압축 공기, ISO8573-1:2010 [7:4:4]
작동 및 파일럿 매체 확인	윤활 작동 가능 (추후 작동을 위해 다음에 나중에 요구됨)
부식 방지 등급 KBK	2 - 부식 응력 수준 보통
PWIS conformity	VDMA24364-B1/B2-L
매체 온도	-10 ... 50 °C
주변 온도	-10 ... 50 °C
제품 중량	1,080 g
전기 연결	M12x1 중앙 플러그 원형 디자인
마운팅 형태	관통 홀 포함
파일럿 배기 포트 82	비-덕트
파일럿 배기 포트 84	비-덕트
공압 연결구, 포트 1	ISO 5599-1에 따른 연결 플레이트 사이즈 3
공압 연결구, 포트 2	ISO 5599-1에 따른 연결 플레이트 사이즈 3
공압 연결구, 포트 3	ISO 5599-1에 따른 연결 플레이트 사이즈 3
공압 연결구, 포트 4	ISO 5599-1에 따른 연결 플레이트 사이즈 3
공압 연결구, 포트 5	ISO 5599-1에 따른 연결 플레이트 사이즈 3
씰 소재	NBR
하우징 소재	알루미늄 다이캐스트