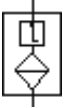
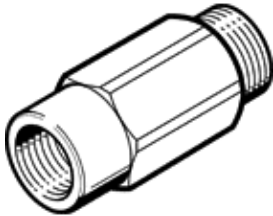


진공 효율 밸브 ISV-M5-CT

Part Number(&P): 183520

FESTO

그룹내의 하나 또는 몇 개의 흡착컵이 작업물과의 접촉을
실패했을 때의 진공 유지용.
단종 예정, 2010년까지만 가능.



자료 시트

특징	값
사이즈	M5
이젝터 펄스의 적합성	8 bar
조립 위치	어디든
작동 압력	0 ... 0.95 bar
-0.5 bar에서 필요한 흡착율	1 l/min
작동 매체	대기중 공기
부식 방지 등급 KBK	2
주변 온도	-10 ... 60 °C
제품 중량	4 g
마운팅 형태	나사산
공압 연결구, 포트 1	M5
공압 연결구, 포트 2	M5
필터에 대한 재질 정보	신호 1: <= 5 V