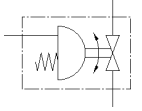
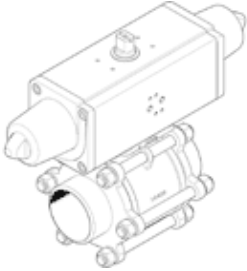


볼 밸브 드라이브 유니트 VZBA-4"-WW-63-T-22-F10-V4V4T-PS240-R-90-4-C

Part Number: 1774113

FESTO

2/2-way, 탑 플랜지 홀 패턴 F0304, 용접 연결 방식



자료 시트

특징	값
디자인 구조	2-way 볼 밸브 회전 드라이브
액츄에이터 형태	공압
조립 위치	어디든
마운팅 형태	라인 설치
프로세스 밸브 연결	끝단에 용접/끝단에 용접
스위칭 상태 표시기	슬롯 방향 = 유량 방향
공칭 직경 DN	100
작동 압력	6 ... 8.4 bar
프로세스 밸브의 공칭 압력	63
매체	압축 공기, ISO8573-1:2010 [:-:-] 가스 주입 물 (수증기는 없음) Neutral fluids
작동 매체	압축 공기, ISO8573-1:2010 [7:4:4]
작동 및 파일럿 매체 확인	윤활 작동 가능 (추후 작동을 위해 다음에 나중에 요구됨)
매체 온도	-10 ... 200 °C
주변 온도	-10 ... 80 °C
유량 Kv	1,414 m ³ /h
최대 표면 온도 어셈블리	TX
Explosion group assembly	IIC, IIIC
재질 사항	RoHS 에 승인
PWIS conformity	VDMA24364 zone III
하우징 소재	고합금 강철, 부식방지
하우징용 재질 정보	1.4408
씰 소재	PTFE PTFE 강화
볼 소재	고합금 강철, 부식방지
볼용 재질 정보	1.4408
샤프트 소재	고합금 강철, 부식방지
샤프트용 재질 번호	1.4401
제품 중량	33,500 g
방폭 주변 온도	-10°C ≤ Ta ≤ +60°C
부식 방지 등급 KBK	3 - 부식 응력 수준 높음