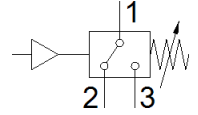
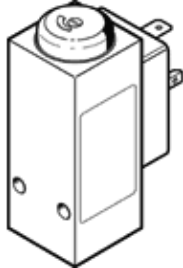


압력 스위치 PEV-1/4-B-OD

Part Number: 175250

FESTO

공압 신호 인가 시, 전자회로 동작 및 미 동작. 적절한 압력 스위칭 포인트, 적절한 스위칭 히스테리시스, 연결 소켓 미 포함.



자료 시트

특징	값
표준에 따름	EN 60947-5-1
인증	CCC
CE 심볼 (declaration of conformity 참조)	EU 저전압 가이드라인에 대응
UKCA marking (see declaration of conformity)	To UK instructions for electrical equipment
재질 사항	RoHS 에 승인
측정된 변수	상대 압력
측정 방법	공압/전기 압력 변환기
작동 압력 MPa	0.1 ... 1.2 MPa
작동 압력	1 ... 12 bar
작동 매체	압축 공기, ISO8573-1:2010 [7:-:-] 물
작동 및 파일럿 매체 확인	윤활 작동 가능 (추후 작동을 위해 다음에 나중에 요구됨)
매체 온도	-20 ... 80 °C
주변 온도	-20 ... 80 °C
스위칭 부품 기능	전환 스위치
최대 스위칭 주기	3 Hz
최대 스위칭 출력 전압 AC	250 V
최대 스위칭 출력 전압 DC	125 V
최대 출력 전류	5,000 mA
최소 부하 전류	24 V에서 1 mA 10 V에서 10 mA 5 V에서 100 mA
유도성 부하에 대한 이용 카테고리	AC-14 DC-13
저항성 부하에 대한 이용 카테고리	AC-12 DC-12
전기 연결	EN 175301-803에 따른 플러그 패턴 A타입 플러그 DIN 43650에 따름 입방형 디자인
마운팅 형태	관통 홀 포함
조립 위치	어디든
공압 연결구	G1/4
제품 중량	194 g
하우징 소재	알루미늄 다이캐스트
스위치 접점 소재	은색
작동 상태 표시	황색 LED
조절 범위의 하한치	1 ... 12 bar
보호 등급	IP65
부식 방지 등급 KBK	2 - 부식 응력 수준 보통
PWIS conformity	VDMA24364-B1/B2-L