

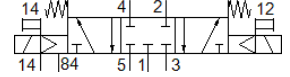
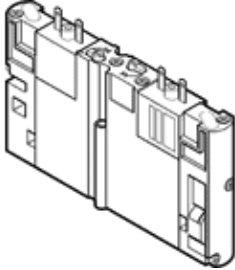
솔레노이드 밸브 CPA14-M1H-5/3-GS

Part Number: 173945
단종 예정 제품

FESTO

이 Type은 진공에 적합.

단종 예정 제품. 2018년까지 사용 가능. 대체 제품에 대해서는 Support Portal을 참조하십시오.



자료 시트

| 특징 | 값 |
|----------------|----------------------------------|
| 밸브 기능 | 5/3 중간 위치 닫힘 |
| 액추에이터 형태 | 전기적 |
| 폭 | 14 mm |
| 표준 공칭 유량 | 550 l/min |
| 작동 압력 | -0.9 ... 10 bar |
| 디자인 구조 | 피스톤 슬라이드 |
| Reset 형태 | 공압 스프링 |
| 공칭 사이즈 | 5 mm |
| 배기 기능 | 유량 조절 불가 |
| 씰링 원리 | 소프트 |
| 조립 위치 | 어디든 |
| 수동 작동 | 엑세서리 포함, 멈춤쇠 |
| 파일럿 형태 | 파일럿 |
| 유량 방향 | 전환 불가 |
| 파일럿 압력 | 3 ... 8 bar |
| b 값 | 0.27 |
| C 값 | 2.4 l/sbar |
| Off 스위칭 시간 | 30 ms |
| On 스위칭 시간 | 13 ms |
| 작동 매체 | 압축 공기, ISO8573-1:2010 [7:4:4] |
| 작동 및 파일럿 매체 확인 | 윤활 작동 가능 (추후 작동을 위해 다음에 나중에 요구됨) |
| 부식 방지 등급 KBK | 2 |
| 매체 온도 | -5 ... 50 °C |
| 주변 온도 | -5 ... 50 °C |
| 마운팅 형태 | 관통 홀 포함 |
| 공압 연결구, 포트 1 | 서브-베이스 |
| 공압 연결구, 포트 2 | 서브-베이스 |
| 공압 연결구, 포트 3 | 서브-베이스 |
| 공압 연결구, 포트 4 | 서브-베이스 |
| 공압 연결구, 포트 5 | 서브-베이스 |
| 씰에 대한 재질 정보 | NBR |
| 하우징에 대한 재질 정보 | 알루미늄 다이캐스트 |