

분기 모듈 FRM-H-1/2-D-MIDI-NPT

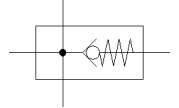
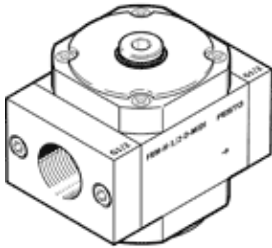
Part Number: 173936

Classic - 신규 프로젝트에 사용하지 말 것

4 연결 공압 매니폴드.

대체 가능한 제품은 검색창에 타입코드의 앞 4자리를 입력하시면
찾으실 수 있습니다.

FESTO



자료 시트

특징	값
조립 위치	어디든
디자인 구조	분기 모듈
작동 압력	0.2 ... 16 bar
표준 공칭 유량 유량 방향 1->2	5,100 l/min
작동 매체	압축 공기, ISO8573-1:2010 [7:-:-] 가스 주입
부식 방지 등급 KBK	2 - 부식 응력 수준 보통
PWIS conformity	VDMA24364-B1/B2-L
보관 온도	-10 ... 60 °C
출력에서 공기 청정 등급	압축 공기, ISO8573-1:2010 [7:-:-] 가스 주입
매체 온도	-10 ... 60 °C
주변 온도	-10 ... 60 °C
제품 중량	506 g
공압 연결구, 포트 1	1/2 NPT
공압 연결구, 포트 2	1/2 NPT
공압 연결구, 포트 3	G1/2
공압 연결구, 포트 4	G1/4
재질 사항	RoHS 에 승인
하우징 소재	알루미늄 다이캐스트