

# Start 밸브 HEL-3/8-D-MIDI-NPT

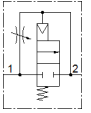
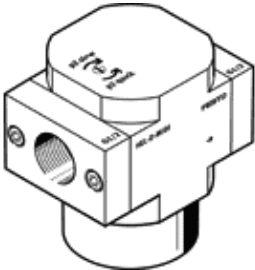
Part Number: 173919

Classic - 신규 프로젝트에 사용하지 말 것

서비스 유니트용. 점진적 압력 증강. 밸브 기능은 2/2-way 직접 제어 밸브와 동가.

대체 가능한 제품은 검색창에 타입코드의 앞 4자리를 입력하시면 찾으실 수 있습니다.

FESTO



## 자료 시트

특징	값
격자 치수	55 mm
배기 기능	유량 조절 가능
액추에이터 형태	공압
씰링 원리	소프트
조립 위치	어디든
수동 작동	없음
디자인 구조	피스톤 슬라이드
Reset 형태	기계 스프링
파일럿 형태	직접
유량 방향	전환 불가
밸브 기능	2/2 닫힘, 단동 솔레노이드
작동 압력	3 ... 16 bar
b 값	0.39
C 값	16.5 l/sbar
표준 공칭 유량	3,200 l/min
작동 매체	압축 공기, ISO8573-1:2010 [7:4:4] 가스 주입
작동 및 파일럿 매체 확인	윤활 작동 가능 (추후 작동을 위해 다음에 나중 요구됨)
부식 방지 등급 KBK	2 - 부식 응력 수준 보통
PWIS conformity	VDMA24364-B1/B2-L
출력에서 공기 청정 등급	압축 공기, ISO8573-1:2010 [7:4:4] 가스 주입
매체 온도	-10 ... 60 °C
주변 온도	-10 ... 60 °C
제품 중량	270 g
마운팅 형태	라인 설치 액세서리 포함
공압 연결구, 포트 1	3/8 NPT
공압 연결구, 포트 2	3/8 NPT
재질 사항	RoHS 에 승인
씰 소재	NBR
하우징 소재	알루미늄 다이캐스트