

# Start 밸브 HEE-3/8-D-MINI-110-NPT

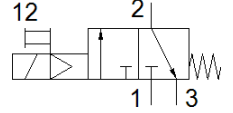
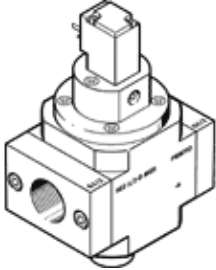
Part Number: 173905

Classic - 신규 프로젝트에 사용하지 말 것

서비스 유니트와 결합하여 사용.

대체 가능한 제품은 검색창에 타입코드의 앞 4자리를 입력하시면  
찾으실 수 있습니다.

FESTO



## 자료 시트

특징	값
격자 치수	40 mm
디자인 구조	피스톤 슬라이드
액츄에이터 형태	전기적
씰링 원리	소프트
배기 기능	유량 조절 불가
수동 작동	멈춤식
Reset 형태	기계 스프링
파일럿 형태	파일럿
밸브 기능	3/2 닫힘, 단동 솔레노이드
작동 압력	2.5 ... 16 bar
C 값	7.3 l/sbar
b 값	0.28
표준 공칭 유량	1,600 l/min
정격 사용 시간	100 %
특성 코일 자료	110 V AC: 50/60 Hz, 픽업 전력 5 VA, 홀딩 전력 3.7 VA
허용 가능 전압 파동	+/- 10 %
작동 매체	압축 공기, ISO8573-1:2010 [7:4:4] 가스 주입
작동 및 파일럿 매체 확인	윤활 작동 가능 (추후 작동을 위해 다음에 나중에 요구됨)
부식 방지 등급 KBK	2 - 부식 응력 수준 보통
재질 사항	RoHS 에 승인
PWIS conformity	VDMA24364-B1/B2-L
매체 온도	-10 ... 60 °C
주변 온도	-10 ... 60 °C
CE 심볼 (declaration of conformity 참조)	EU 저전압 가이드라인에 대응
UKCA marking (see declaration of conformity)	To UK instructions for electrical equipment
마운팅 형태	라인 설치 액세서리 포함
조립 위치	어디든
유량 방향	전환 불가
제품 중량	223 g
공압 연결구, 포트 1	3/8 NPT
공압 연결구, 포트 2	3/8 NPT
공압 연결구, 포트 3	G1/8
출력에서 공기 청정 등급	압축 공기, ISO8573-1:2010 [7:4:4] 가스 주입
파일럿 공압 공급	내부
전기 연결	EN 175301-803에 따른 플러그 패턴 C타입 플러그 DIN EN 175301-803에 따름
신호 상태 표시	액세서리 포함
씰 소재	NBR
하우징 소재	알루미늄 다이캐스트