

압력 조절기 LR-1-D-MAXI-NPT

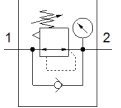
Part Number: 173672

Classic - 신규 프로젝트에 사용하지 말 것

압력 게이지 포함, 작업 압력 최고 12 bar.

대체 가능한 제품은 검색창에 타입코드의 앞 4자리를 입력하시면
찾으실 수 있습니다.

FESTO



자료 시트

특징	값
사이즈	MAXI
시리즈	D
조립 위치	어디든
컨트롤러 기능	출력 압력 일정
작동 압력	16 bar
최대 압력 Hysteresis	0.4 bar
표준 공칭 유량	11,500 l/min
작동 매체	압축 공기, ISO8573-1:2010 [7:4:4] 가스 주입
작동 및 파일럿 매체 확인	윤활 작동 가능 (추후 작동을 위해 다음에 나중에 요구됨)
PWIS conformity	VDMA24364-B1/B2-L
출력에서 공기 청정 등급	압축 공기, ISO8573-1:2010 [7:4:4] 가스 주입
매체 온도	-10 ... 60 °C
주변 온도	-10 ... 60 °C
제품 중량	800 g
마운팅 형태	전면 패널 설치 라인 설치 옵션
공압 연결구, 포트 1	1 NPT
공압 연결구, 포트 2	1 NPT
재질 사항	RoHS 에 승인
씰 소재	NBR
하우징 소재	아연 다이캐스트