

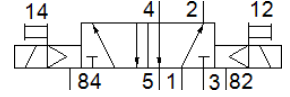
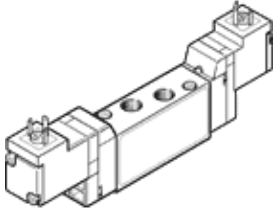
# 솔레노이드 밸브

## JMEBH-5/2-1/8-P-B-230AC

Part Number: 173096  
단종 예정 제품

FESTO

솔레노이드 코일 및 수동 작동, 플러그 소켓 없음.  
단종 예정 제품. 2023년까지 사용 가능. 대체 제품에 대해서는 Support Portal을 참조하십시오.



### 자료 시트

특징	값
밸브 기능	5/2 복동 솔레노이드
액추에이터 형태	전기적
폭	17.8 mm
표준 공칭 유량	650 l/min
작동 압력	1.5 ... 8 bar
디자인 구조	피스톤 슬라이드
Reset 형태	공압 스프링
인증	c UL us - Recognized (OL)
CE 심볼 (declaration of conformity 참조)	EU 저전압 가이드라인에 대응
보호 등급	IP65
공칭 사이즈	5 mm
격자 치수	18 mm
배기 기능	유량 조절 가능
씰링 원리	소프트
조립 위치	어디든
수동 작동	액세서리 포함, 멈춤식
파일럿 형태	파일럿
파일럿 공압 공급	내부
유량 방향	전환 불가
중복	포지티브 오버랩
파일럿 압력	1.5 ... 8 bar
b 값	0.42
C 값	3.25 l/sbar
스위칭 시간, 전환	10 ms
정격 사용 시간	100 %
특성 코일 자료	230V AC: 50/60Hz, 픽업 전력 3VA, 홀딩 전력 2.4VA
작동 매체	압축 공기, ISO8573-1:2010 [7:4:4]
작동 및 파일럿 매체 확인	윤활 작동 가능 (추후 작동을 위해 다음에 나중에 요구됨)
진동 저항	이송 어플리케이션 테스트, FN 942017-4 및 EN 60068-2-6을 따르는 Severity level 1에서 테스트
충격 저항	FN 942017-5 및 EN 60068-2-27에 따른 심각도 2 충격 시험
부식 방지 등급 KBK	2 - 부식 응력 수준 보통
보관 온도	-20 ... 40 °C
매체 온도	-5 ... 50 °C
음향 압력 레벨	75 dB(A)
파일럿 매체	압축 공기, ISO8573-1:2010 [7:4:4]
주변 온도	-5 ... 50 °C
제품 중량	142 g
전기 연결	EN 175301-803에 따른 플러그 패턴 C타입 플러그 EN 175301-803 입방형 디자인

특징	값
마운팅 형태	매니폴드 레일
파일럿 배기 포트 82/84	서브-베이스
공압 연결구, 포트 1	서브-베이스
공압 연결구, 포트 2	G1/8
공압 연결구, 포트 3	서브-베이스
공압 연결구, 포트 4	G1/8
공압 연결구, 포트 5	서브-베이스
재질 사항	RoHS 에 승인
씰 소재	HNBR NBR
하우징 소재	알루미늄 다이캐스트