

Start 밸브 HEE-1/2-D-MIDI-24

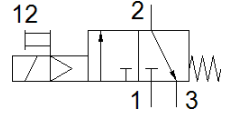
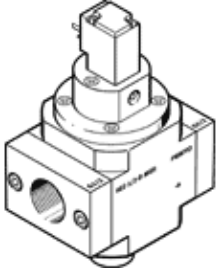
Part Number: 172944

Classic - 신규 프로젝트에 사용하지 말 것

서비스 유니트와 결합하여 사용.

대체 가능한 제품은 검색창에 타입코드의 앞 4자리를 입력하시면
찾으실 수 있습니다.

FESTO



자료 시트

| 특징 | 값 |
|-----------------|--|
| 디자인 구조 | 피스톤 슬라이드 |
| 액추에이터 형태 | 전기적 |
| 씰링 원리 | 소프트 |
| 배기 기능 | 유량 조절 불가 |
| 수동 작동 | 멈춤식 |
| Reset 형태 | 기계 스프링 |
| 파일럿 형태 | 파일럿 |
| 밸브 기능 | 3/2 닫힘, 단동 솔레노이드 |
| 작동 압력 | 2.5 ... 16 bar |
| C 값 | 17 l/sbar |
| b 값 | 0.3 |
| 표준 공칭 유량 | 3,600 l/min |
| 정격 사용 시간 | 100 % |
| 특성 코일 자료 | 24 V DC: 3 W |
| 허용 가능 전압 파동 | +/- 10 % |
| 작동 매체 | 압축 공기, ISO8573-1:2010 [7:4:4] 가스 주입 |
| 작동 및 파일럿 매체 확인 | 윤활 작동 가능 (추후 작동을 위해 다음에 나중 요구됨) |
| 부식 방지 등급 KBK | 2 - 부식 응력 수준 보통 |
| 재질 사항 | RoHS 에 승인 |
| PWIS conformity | VDMA24364-B1/B2-L |
| 매체 온도 | -10 ... 60 °C |
| 주변 온도 | -10 ... 60 °C |
| 마운팅 형태 | 라인 설치 액세서리 포함 |
| 조립 위치 | 어디든 |
| 유량 방향 | 전환 불가 |
| 제품 중량 | 500 g |
| 공압 연결구, 포트 1 | G1/2 |
| 공압 연결구, 포트 2 | G1/2 |
| 공압 연결구, 포트 3 | G1/4 |
| 출력에서 공기 청정 등급 | 압축 공기, ISO8573-1:2010 [7:4:4] 가스 주입 |
| 전기 연결 | EN 175301-803에 따른 플러그 패턴 C타입 플러그 DIN EN 175301-803에 따름 |
| 신호 상태 표시 | 액세서리 포함 |
| 씰 소재 | NBR |
| 하우징 소재 | 알루미늄 다이캐스트 |