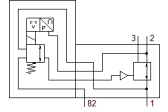
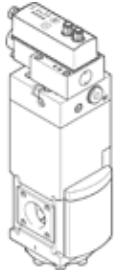


전기 압력 조절기 PREL-90-HP3-V1-A-40CFX-S2-3

Part Number: 1709131

FESTO



자료 시트

특징	값
사이즈	90
공칭 직경 DN	24
시리즈	L
조립 위치	수평
액츄에이터 형태	전기적
디자인 구조	전기적 조절가능한 압력 조절 밸브
컨트롤러 기능	출력 압력 일정 초기 압력 보상 포함 이차 배기 포함
작동 압력 MPa	0 ... 5 MPa
작동 압력	0 ... 50 bar
압력 조절 범위	0.6 ... 40 bar
공칭 동작 전압 DC	24 V
신호 범위, 아날로그 출력	4 - 20 mA
신호 범위, 아날로그 입력	0 - 10 V
설정값/실제값	전압 형태 0 - 10 V
인증	SE Type Test Certification
작동 매체	압축 공기, ISO8573-1:2010 [7:4:4] 가스 주입
부식 방지 등급 KBK	2 - 부식 응력 수준 보통
PWIS conformity	VDMA24364 zone III
보관 온도	-10 ... 60 °C
식품 안전	추가 재료 정보 참조
매체 온도	5 ... 50 °C
주변 온도	5 ... 50 °C
제품 중량	6,100 g
Electrical connection IN	플러그, M12, 5-핀, A-코드
전기 연결 OUT	플러그, M12, 5-핀, A-코드
마운팅 형태	서비스 유니트에 액세서리 포함 옵션
공압 연결구, 포트 1	G1
공압 연결구, 11	G1/4
공압 연결구, 포트 2	G1
공압 포트 22	G1/4
공압 연결구, 포트 3	G1
공압 포트 82	G3/8
재질 사항	RoHS 에 승인
하단 커버 소재	알루미늄
스프링 소재	스프링 강철
하우징 소재	알루미늄