

# 솔레노이드 밸브 CPE24-M2H-5/3GS-QS-10

Part Number: 170308

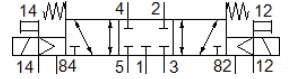
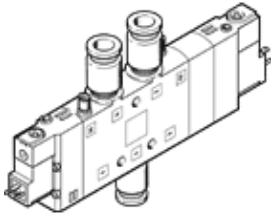
Classic - 신규 프로젝트에 사용하지 말 것

매우 간편한 조립.

이 Type은 진공에 적합.

대체 가능한 제품은 검색창에 타입코드의 앞 4자리를 입력하시면  
찾으실 수 있습니다.

FESTO



## 자료 시트

| 특징   | 값   |
|--|---|
| 밸브 기능  | 5/3 중간 위치 닫힘  |
| 액츄에이터 형태                                     | 전기적   |
| 폭  | 24 mm   |
| 표준 공칭 유량                                     | 1,250 l/min   |
| 작동 압력 MPa                                    | -0.09 ... 1 MPa   |
| 작동 압력  | -0.9 ... 10 bar   |
| 디자인 구조                                       | 피스톤 슬라이드  |
| Reset 형태                                     | 기계 스프링  |
| 인증   | c UL us - Recognized (OL)   |
| 해양 등급(Maritime classification)p              | 인증서 확인  |
| CE 심볼 (declaration of conformity 참조 )        | EU 저전압 가이드라인에 대응  |
| UKCA marking (see declaration of conformity) | To UK instructions for electrical equipment                           |
| 보호 등급  | IP65<br>플러그 소켓 포함<br>IEC 60529에 따름                                    |
| 공칭 사이즈                                       | 11 mm   |
| 배기 기능  | 유량 조절 가능  |
| 씰링 원리  | 소프트   |
| 조립 위치  | 어디든   |
| 수동 작동  | 액세서리 포함, 멈춤쇠<br>누름  |
| 파일럿 형태                                       | 파일럿   |
| 파일럿 공압 공급                                    | 외부  |
| 유량 방향  | 전환 가능   |
| 밸브 연수 확인                                     | 명판 라벨 홀더  |
| 중복   | 포지티브 오버랩  |
| 파일럿 압력 MPa                                   | 0.25 ... 1 MPa  |
| 파일럿 압력                                       | 2.5 ... 10 bar  |
| Off 스위칭 시간                                   | 55 ms   |
| On 스위칭 시간                                    | 25 ms   |
| 정격 사용 시간                                     | 100 %   |
| 최대 긍정적 테스트 펄스, 로직 0                          | 3,300 µs  |
| 최대 부정적 테스트 펄스, 로직 1                          | 3,100 µs  |
| 특성 코일 자료                                     | 110 V AC: 50/60 Hz, 픽업 전력 3 VA, 홀딩 전력 2.4 VA                          |
| 허용 가능 전압 파동                                  | -15 % / +10 %   |
| 작동 매체  | 압축 공기, ISO8573-1:2010 [7:4:4]   |
| 작동 및 파일럿 매체 확인                               | 운할 작동 가능 (추후 작동을 위해 다음에 나중요구됨)  |
| 진동 저항  | 이송 어플리케이션 테스트, FN 942017-4 및 EN 60068-2-6을 따르는 Severity level 2에서 테스트 |
| 충격 저항  | FN 942017-5 및 EN 60068-2-27에 따른 심각도 2 충격 시험                           |
| 부식 방지 등급 KBK                                 | 2 - 부식 응력 수준 보통   |

| 특징              | 값                             |
|-----------------|-------------------------------|
| PWIS conformity | VDMA24364-B1/B2-L             |
| 매체 온도           | -5 ... 50 °C                  |
| 파일럿 매체          | 압축 공기, ISO8573-1:2010 [7:4:4] |
| 주변 온도           | -5 ... 50 °C                  |
| 전기 연결           | EN 175301-803에 따른 플러그 패턴 C타입  |
| 마운팅 형태          | 관통 홀 포함                       |
| 파일럿 배기 포트 82    | M5                            |
| 파일럿 배기 포트 84    | M5                            |
| 파일럿 공압 포트 12    | M5                            |
| 파일럿 공압 포트 14    | M5                            |
| 공압 연결구, 포트 1    | QS-10                         |
| 공압 연결구, 포트 2    | QS-10                         |
| 공압 연결구, 포트 3    | G3/8                          |
| 공압 연결구, 포트 4    | QS-10                         |
| 공압 연결구, 포트 5    | G3/8                          |
| 재질 사항           | RoHS 에 승인                     |
| 씰 소재            | NBR                           |
| 하우징 소재          | 알루미늄 다이캐스트                    |