

솔레노이드 밸브 CPE24-M1H-5/3BS-3/8

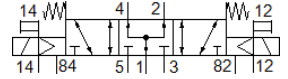
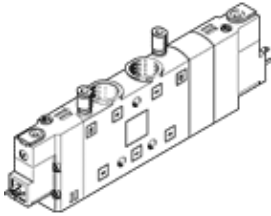
Part Number: 170270
Classic - 신규 프로젝트에 사용하지 말 것

FESTO

매우 간편한 조립.

이 Type은 진공에 적합.

대체 가능한 제품은 검색창에 타입코드의 앞 4자리를 입력하시면
찾으실 수 있습니다.



자료 시트

특징	값
밸브 기능	5/3 공급
액츄에이터 형태	전기적
폭	24 mm
표준 공칭 유량	2,600 l/min
작동 압력 MPa	-0.09 ... 1 MPa
작동 압력	-0.9 ... 10 bar
디자인 구조	피스톤 슬라이드
Reset 형태	기계 스프링
인증	c UL us - Recognized (OL)
해양 등급(Maritime classification)p	인증서 확인
보호 등급	IP65 플러그 소켓 포함 IEC 60529에 따름
공칭 사이즈	11 mm
배기 기능	유량 조절 가능
씰링 원리	소프트
조립 위치	어디든
수동 작동	액세서리 포함, 멈춤쇠 누름
파일럿 형태	파일럿
파일럿 공압 공급	외부
유량 방향	전환 가능
밸브 연수 확인	명판 라벨 홀더
중복	포지티브 오버랩
파일럿 압력 MPa	0.25 ... 1 MPa
파일럿 압력	2.5 ... 10 bar
Off 스위칭 시간	55 ms
On 스위칭 시간	25 ms
정격 사용 시간	100 %
최대 긍정적 테스트 펄스, 로직 0	3,300 µs
최대 부정적 테스트 펄스, 로직 1	3,100 µs
특성 코일 자료	24 V DC: 1.5 W
허용 가능 전압 파동	-15 % / +10 %
작동 매체	압축 공기, ISO8573-1:2010 [7:4:4]
작동 및 파일럿 매체 확인	윤활 작동 가능 (추후 작동을 위해 다음에 나중요구됨)
진동 저항	이송 어플리케이션 테스트, FN 942017-4 및 EN 60068-2-6을 따르는 Severity level 2에서 테스트
충격 저항	FN 942017-5 및 EN 60068-2-27에 따른 심각도 2 충격 시험
부식 방지 등급 KBK	2 - 부식 응력 수준 보통
PWIS conformity	VDMA24364-B1/B2-L
매체 온도	-5 ... 50 °C

특징	값
파일럿 매체	압축 공기, ISO8573-1:2010 [7:4:4]
주변 온도	-5 ... 50 °C
제품 중량	430 g
전기 연결	EN 175301-803에 따른 플러그 패턴 C타입
마운팅 형태	관통 홀 포함
파일럿 배기 포트 82	M5
파일럿 배기 포트 84	M5
파일럿 공압 포트 12	M5
파일럿 공압 포트 14	M5
공압 연결구, 포트 1	G3/8
공압 연결구, 포트 2	G3/8
공압 연결구, 포트 3	G3/8
공압 연결구, 포트 4	G3/8
공압 연결구, 포트 5	G3/8
재질 사항	RoHS 에 승인
씰 소재	NBR
하우징 소재	알루미늄 다이캐스트