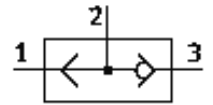
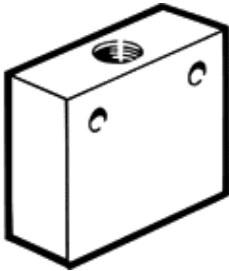


OR 게이트 OS-1/4-B-CT

Part Number(&P): 165693

FESTO

단종 예정, 2010년까지만 가능.



자료 시트

| 특징 | 값 |
|---------------|-----------------------------------|
| 밸브 기능 | 또는 기능 |
| 공압 연결구, 포트 1 | G1/4 |
| 공압 연결구, 포트 2 | G1/4 |
| 마운팅 형태 | 관통 홀 포함 |
| 표준 공칭 유량 | 1,170 l/min |
| 작동 압력 | 1 ... 10 bar |
| 주변 온도 | -10 ... 60 °C |
| 하우징에 대한 재질 정보 | 알루미늄 |
| 작동 매체 | 필터처리, 비윤활 압축 공기 필터처리, 윤활 압축 공기 |
| 공칭 사이즈 | 6.5 mm |
| 매체 온도 | -10 ... 60 °C |
| 공압 연결구, 포트 3 | G1/4 |
| 재질 사항 | 동성분 및 PTFE 제거형 |
| 씰에 대한 재질 정보 | NBR |