

진공 발생기 VADM-300

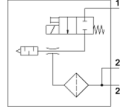
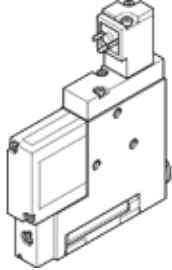
Part Number: 162505

Classic - 신규 프로젝트에 사용하지 말 것

진공 On/Off 용 내장형 솔레노이드 밸브 포함

대체 가능한 제품은 검색창에 타입코드의 앞 4자리를 입력하시면
찾으실 수 있습니다.

FESTO



자료 시트

특징	값
공칭 사이즈, 라발 노즐	3 mm
격자 치수	22 mm
디자인, 소음기	달힘
조립 위치	어디든
배출기 특성	높은 진공도
필터 등급	<= 40 µm
수동 작동	누름
내장된 기능	전기적 on-off 밸브 해지
밸브 기능	달힘
작동 압력 MPa	0.2 ... 0.8 MPa
작동 압력	2 ... 8 bar
Operating pressure	29 ... 116 psi
최대 진공	85 %
Nominal operating pressure	0.6 MPa
공칭 작동 압력	6 bar
Nominal operating pressure (psi)	87 psi
공칭 작동 압력에서 에어 공급 타임	0.26 s
작동 전압 범위 DC	21.6 ... 26.4 V
정격 사용 시간	100 %
인증	c UL us - Recognized (OL)
작동 매체	압축 공기, ISO8573-1:2010 [7:4:4]
작동 및 파일럿 매체 확인	윤활 작동 불가능
부식 방지 등급 KBK	2 - 부식 응력 수준 보통
PWIS conformity	VDMA24364-B1/B2-L
매체 온도	0 ... 60 °C
보호 등급	IP65
주변 온도	0 ... 60 °C
제품 중량	340 g
전기 연결	플러그
마운팅 형태	관통 홀 포함 내부 (암) 나사산 포함 옵션
공압 연결구, 포트 1	G1/4
공압 연결구, 포트 3	내장형 소음기
진공 연결	G3/8
재질 사항	RoHS 예 승인
씰 소재	NBR
리시버 노즐 소재	다이어프램 밸브
필터 소재	PA
필터 하우징 소재	PC
하우징 소재	전조 알루미늄 합금
소음기 소재	PE
	POM
피스톤 소재	POM
트랜스미터 노즐 소재	다이어프램 밸브